

L'IMPORTANZA DELLA GRAFICA

L'IMPORTANZA DELLA GRAFICA

L'IMPORTANZA DELLA
GRAFICA

L'IMPORTANZA DELLA GRAFICA

L'IMPORTANZA DELLA GRAFICA

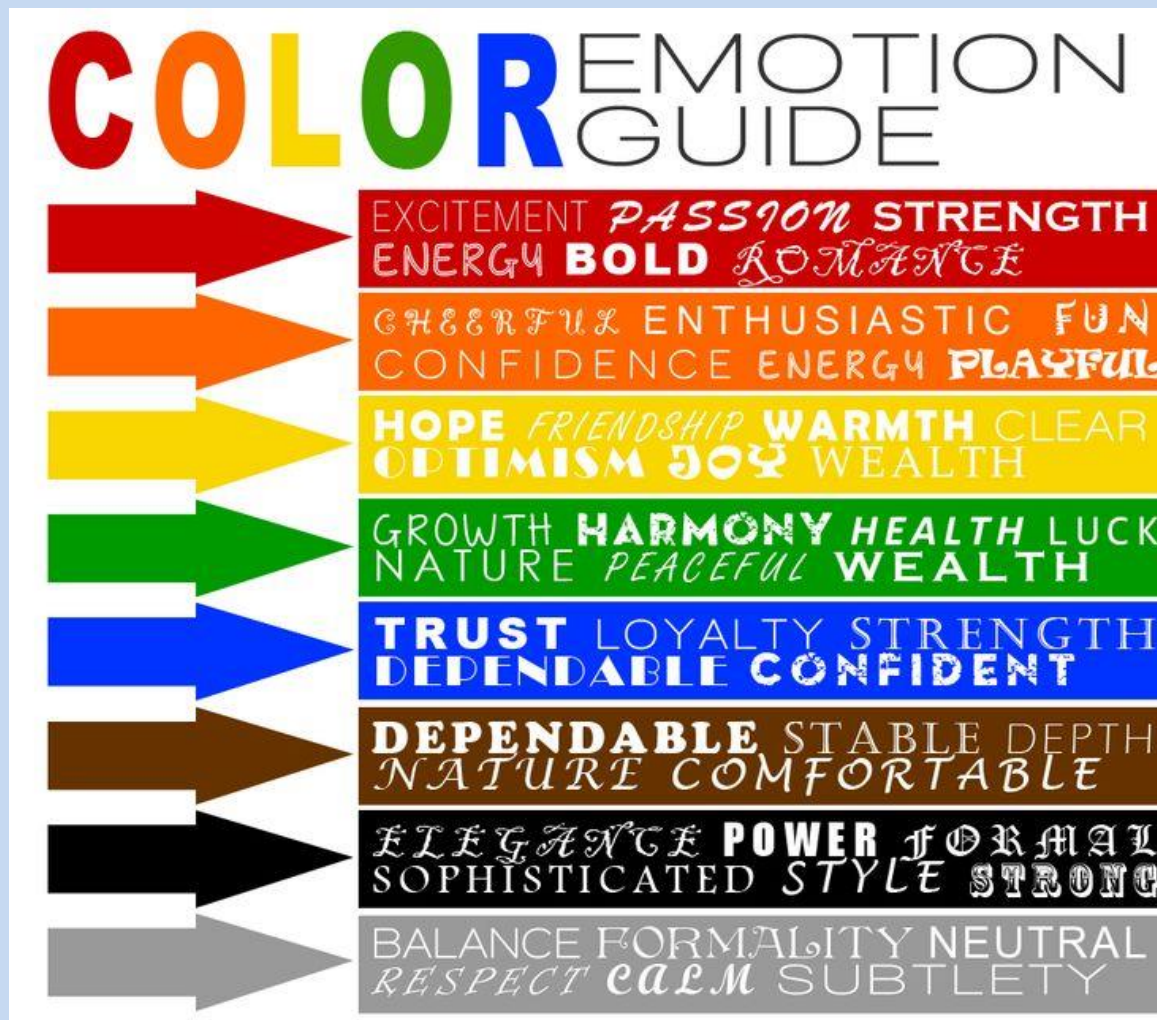
Quale font utilizzare?

➤ Times New Roman  > 24

➤ Verdana

➤ Arial

➤ Tahoma



Il colore è uno degli strumenti più efficaci della comunicazione visiva

Schemi cromatici

Si legge molto bene

Si legge con difficoltà

Si legge abbastanza bene

Si legge bene

Si legge con difficoltà

Si legge bene

Evitare

- colori ad alto contrasto (bianco/nero)
- colori chiari su sfondo bianco o scuri su sfondo nero

Utilizzare

- i colori del testo e degli elementi grafici (*sfondi, punti elenco*) in maniera uniforme e coerente
- colori chiari per lo sfondo: bianco o tinte pastello

Apprendimento visivo

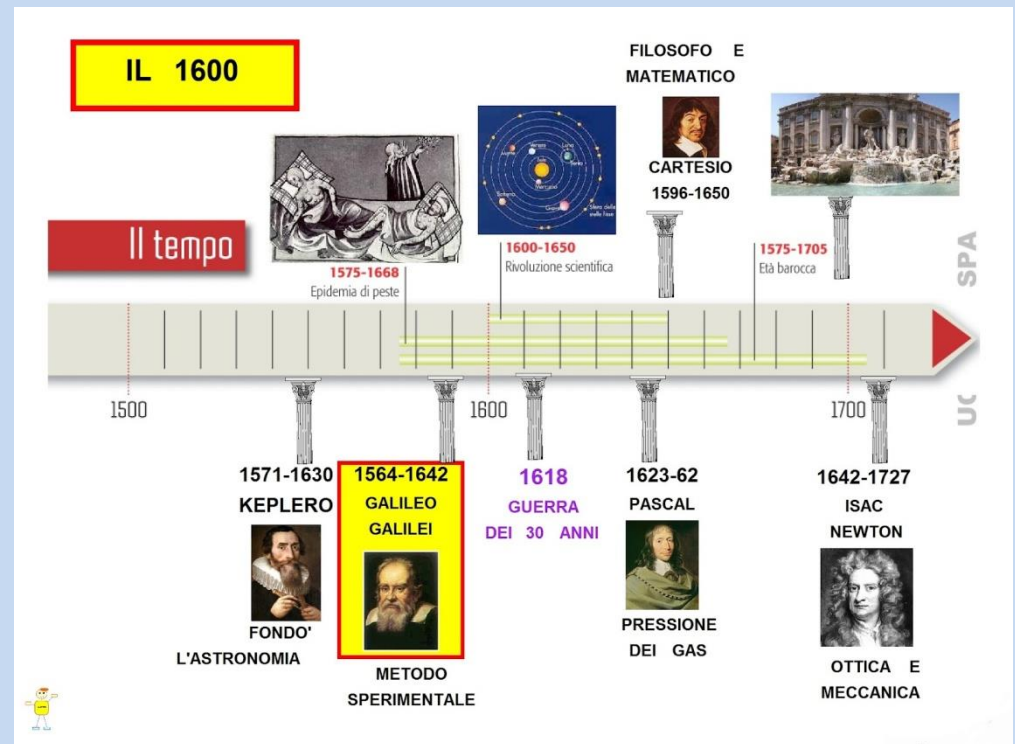
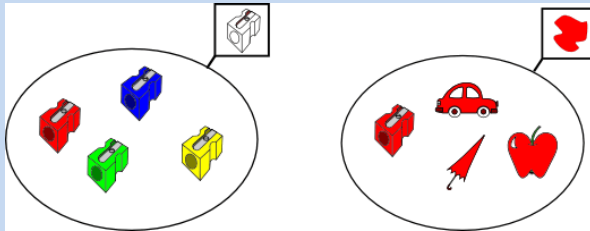
Gli **organizzatori grafici** sono dispositivi che organizzano visivamente le conoscenze in forma grafica (fanno uso di simboli)



Avventura	
Fantascienza	
Scienza	
Fumetti	
Fiabe e favole	

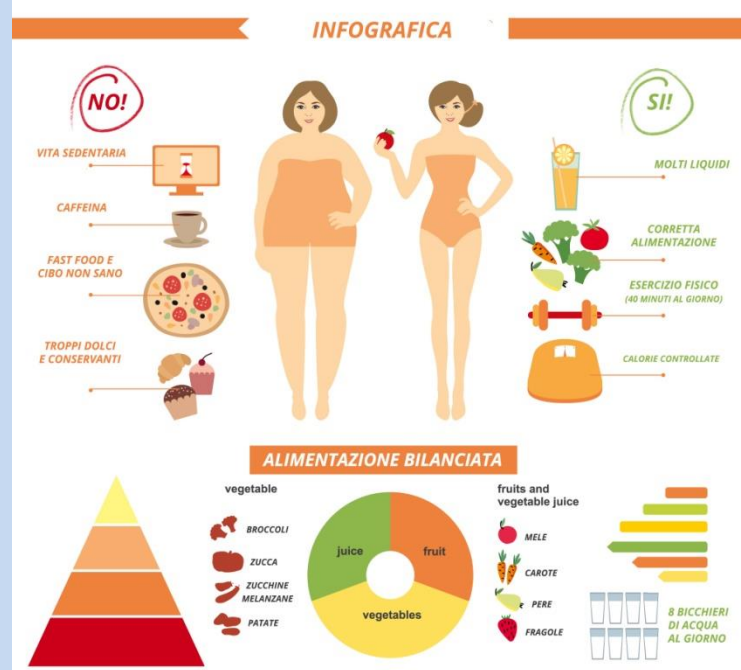
Mappe, tabelle, reti, diagrammi, ...

L'uso di materiale visivo favorisce l'apprendimento agevolando i processi mnemonici dal momento che la memoria delle immagini è molto più persistente rispetto a quella di stimoli di tipo acustico.



Infografica

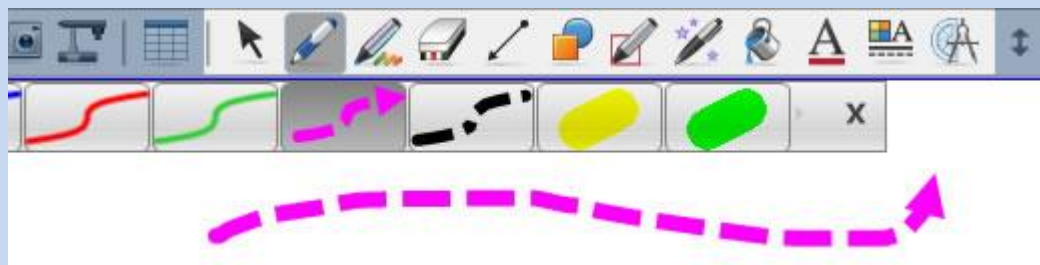
L'infografica è una rappresentazione, realizzata in forma più grafica e visuale che testuale, che fornisce l'informazione, l'organizzazione e la rappresentazione dei dati in maniera immediata. Fa ricorso alla ricerca di metafore grafiche che stimolano processi mentali e le associazioni.



Strumenti digitali, tecniche e applicazioni della LIM

Penne / evidenziatori

Usare i colori per scrivere o disegnare, per mettere in rilievo testo e immagini.

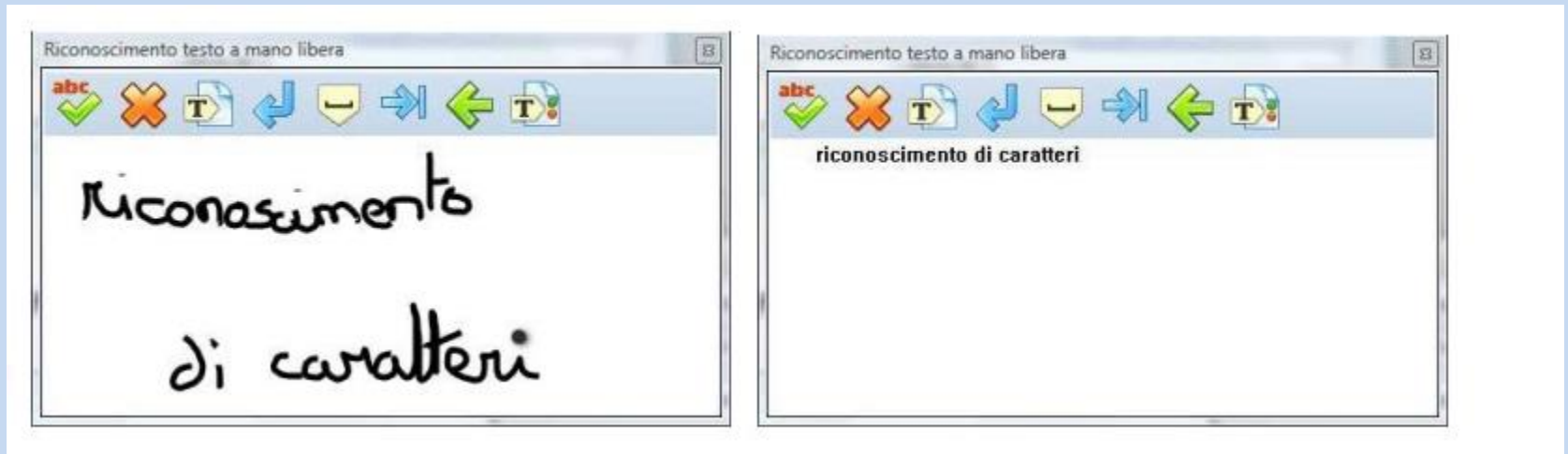


Strumenti di testo

Aggiungere allo schermo caselle di testo (strumenti normali di un processore word)

Riconoscimento del testo

La maggior parte dei software della LIM permettono all'utente di scrivere con lo strumento penna e poi trasformarlo automaticamente in testo.



Clona e duplica gli oggetti

L'utente seleziona l'oggetto e imposta le sue proprietà in modo da duplicarlo automaticamente quando viene selezionato