



INFORMATIVA PER LE FAMIGLIE DELLA SCUOLA
DELL' INFANZIA

«IL GIROTONDO» SAN BENEDETTO PO

A.S. 2021/2022



RI-PARTIAMO IN SICUREZZA

1

Precondizioni
igienico-
sanitarie

2

Organizzazione
plesso e
sezioni

3

Accesso
all'edificio
scolastico

4

Ingresso a
scuola

5

Ingresso in
sezione

6

Norme di
comportamento
in sezione e
accesso ai
servizi

7

Attività
all'aria
aperta

8

Mensa e riposo

9

Uscita da
scuola



Chiunque presenti sintomatologia riconducibile al Covid-19 dovrà rimanere a casa.

1

▪ Tosse secca persistente

2

▪ Mal di gola

3

▪ Temperatura superiore ai 37,5° anche nei tre giorni precedenti

- È indispensabile la **collaborazione attiva** delle famiglie che dovranno continuare a mettere in pratica i comportamenti generali previsti **per il contrasto alla diffusione dell'epidemia**, nel contesto di una **responsabilità condivisa e collettiva**.

La scuola dell'infanzia «Il Girotondo» si presenta come corpo unico inserito in un ampio giardino.

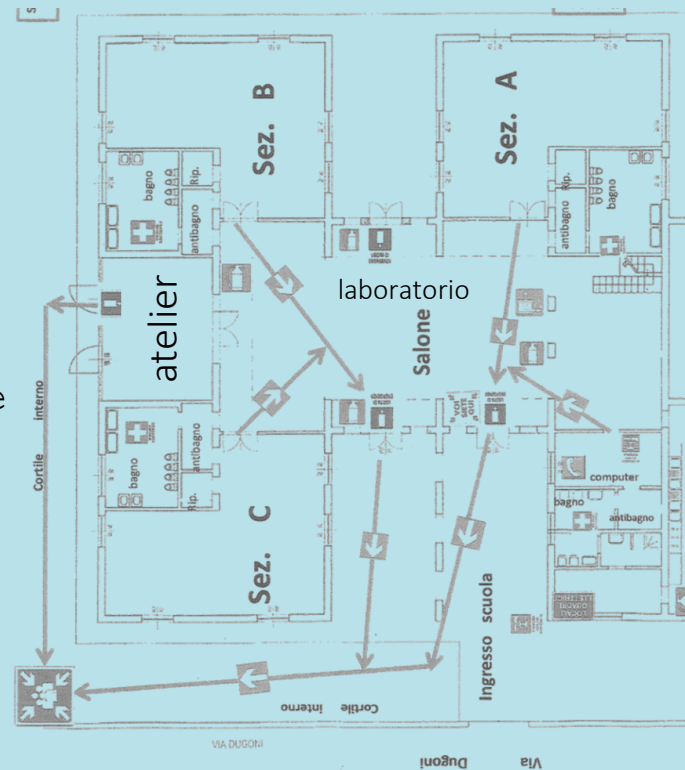
Dall'ingresso principale si accede al salone con al centro un attrezzato laboratorio per attività alternative e sempre dall'ingresso si sviluppa uno spazioso corridoio che conduce in modo ordinato alle tre sezioni.

Le sezioni, ognuna con servizi igienici dedicati, presentano metrature che consentono di accogliere in sicurezza i bambini iscritti.

In ogni sezione e nel salone sono presenti i nebulizzatori per l'igienizzazione delle mani.

Tra le sezioni «c» e «b» si trova un atelier fruibile da piccoli gruppi funzionali di bambini.

A destra dell'ingresso principale, oltre che ad un'aula per le docenti, è presente un ulteriore spazio per i bambini che usufruiscono del pre-scuola.



- I bambini e i Genitori dovranno rispettare il distanziamento sociale e indossare la mascherina per garantire le condizioni di sicurezza.
- I Genitori potranno accompagnare i loro bambini fino agli ingressi stabiliti.
- È necessario limitare al massimo gli assembramenti durante l'accesso e l'uscita da scuola.



DISTANZIAMENTO SOCIALE

Si deve rispettare la distanza di almeno 1 metro dalle altre persone



MASCHERINA

Si deve indossare la mascherina



PUNTI DI RACCOLTA

Sono previsti accessi diretti alle sezioni per evitare assembramenti



I genitori accompagneranno e torneranno a prendere i bambini e le bambine passando dal seguente PUNTO DI ACCESSO

I genitori al momento dell'entrata e dell'uscita dal cancello della scuola dovranno evitare eventuali assembramenti.

Una volta entrati a scuola i bambini verranno accolti in sezione dalla docente del gruppo di riferimento nei punti stabiliti o nella sezione stessa.

Gli indumenti personali verranno depositati negli appositi armadietti in una busta con chiusura a zip; si raccomanda quindi di fornirne una alla scuola.

Si ricorda inoltre ai genitori che **non è consentito portare giochi o altri oggetti personali da casa.**



Ingresso principale:
SEZIONE «A»



Ingresso anteriore
laterale:
SEZIONE «C»



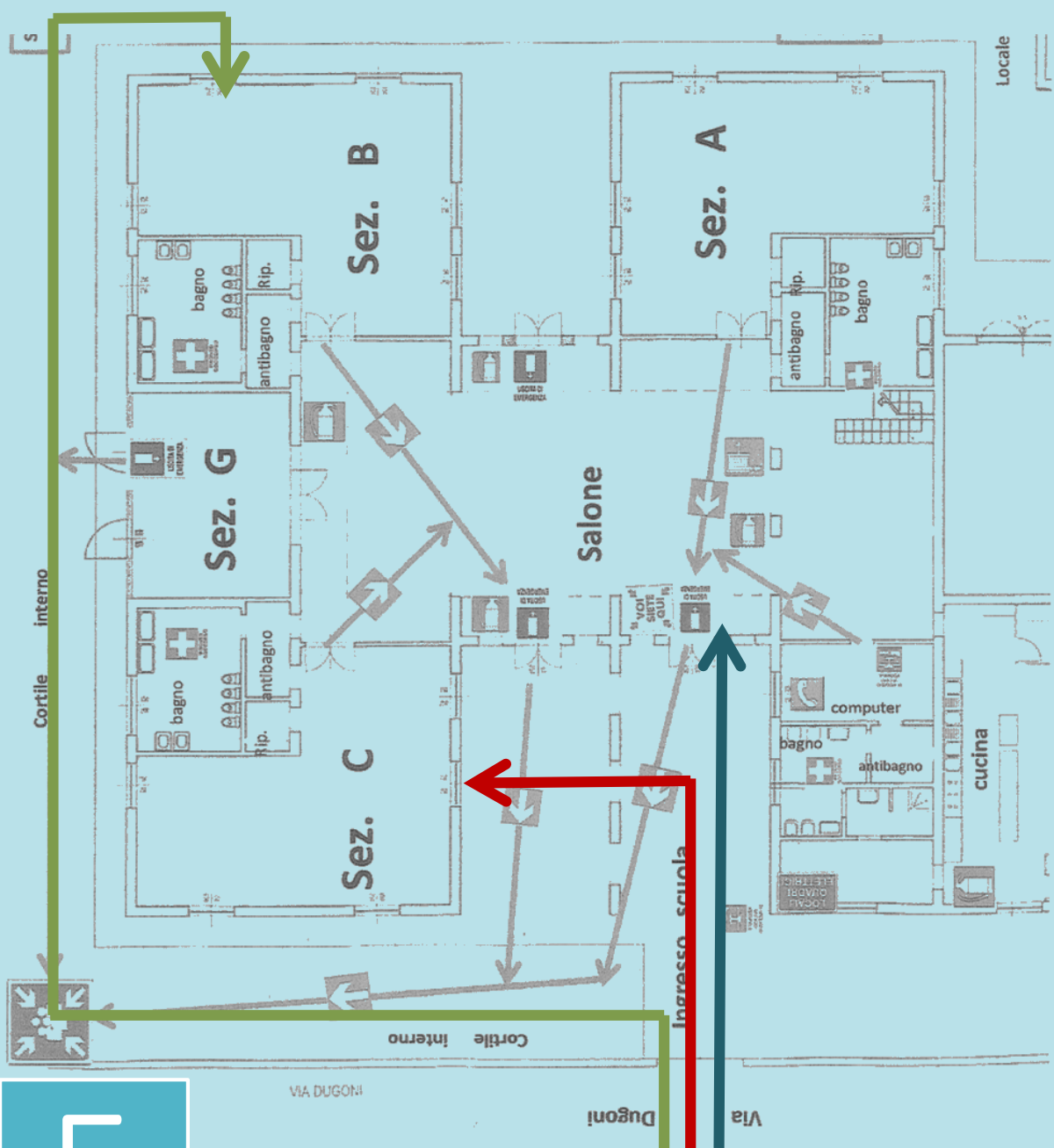
Ingresso posteriore:
SEZIONE «B»



I bambini entreranno in sezione e procederanno ad una prima igienizzazione della mani. In sezione svolgeranno le attività didattiche con i compagni, i genitori dovranno provvedere all'acquisto di un kit personale di strumenti da tenere a scuola nell'apposito cassetto personale e di una borraccia contenente acqua naturale.

5





SEZIONE «A»:
BAMBINI E BAMBINE
DI TRE E CINQUE
ANNI

SEZIONE «B»:
BAMBINI E
BAMBINE DI TRE
ANNI

SEZIONE «C»:
BAMBINI E
BAMBINE DI
QUATTRO ANNI

Le docenti nell'ambito delle loro attività avranno cura di educare anche attraverso la modalità ludica le norme di comportamento anti Covid-19 .

Tutti gli spazi disponibili saranno " riconvertiti" in spazi distinti e separati per accogliere stabilmente gruppi di apprendimento, relazione e gioco. Le docenti garantiranno il più possibile, condizioni metereologiche permettendo, le attività all'aperto. Gli ambienti verranno costantemente areati. I giochi verranno igienizzati giornalmente.

I servizi igienici sono punti di particolare criticità nella prevenzione del rischio di contagio da COVID-19.

Le collaboratrici scolastiche accompagneranno nei bagni dedicati a ciascuna sezione, gruppi ristretti di bambini e, al termine dell'utilizzo dei servizi, procederanno ad una accurata pulizia dei sanitari e del pavimento utilizzando pompe nebulizzatrici più volte al giorno.



I momenti di gioco e le attività motorie verranno svolte, tempo permettendo, all'aria aperta.

Tutti i bambini e le bambine avranno l'opportunità di utilizzare gli spazi all'aperto garantendo la costante sanificazione degli arredi esterni.

Le docenti avranno cura di organizzare le attività all'aperto mantenendo separati i gruppi sezione.

- I bambini consumeranno il pasto all'interno della propria sezione.
- L'apparecchiatura garantirà il distanziamento, ma non precluderà le relazioni.
- Il personale e le insegnanti si sposteranno tra i tavoli indossando la mascherina.
- I collaboratori sanificheranno gli ambienti prima e dopo il consumo del pasto.



In questa fase emergenziale per garantire le condizioni di sicurezza il corredo utilizzato per il riposo, dovrà essere consegnato ogni mattina in un'apposita busta .

Una volta utilizzato durante il riposo verrà riposto in un sacchetto e riportato a casa, per essere igienizzato quotidianamente.

Le brandine verranno disposte secondo la normativa e sanificate ogni giorno.

Per la sola uscita prima del pranzo (11.30/11.45), i genitori potranno recarsi a prendere i propri figli accedendo dall'ingresso principale.



Per le uscite dopo la mensa (12.30/12.45) e dopo il riposo (15.30/15.45), i genitori dovranno utilizzare gli stessi accessi dell'ingresso del mattino



Ingresso principale:
SEZIONE «A»



Ingresso anteriore laterale:
SEZIONE «C»



Ingresso posteriore:
SEZIONE «B»



**COMBATTIAMO INSIEME
IL COVID-19**

GRAZIE PER LA COLLABORAZIONE