

RI - PARTIAMO IN SICUREZZA

INFORMATIVA PER LE
FAMIGLIE
Scuola primaria MARTINI



1

Precondizioni igienico-sanitarie

Condizioni necessarie per la presenza a scuola degli alunni

2

Accesso e uscita da scuola

Modalità di accesso e uscita dall'edificio scolastico evitando assembramenti

3

Comportamento in classe

La vita a scuola al tempo del Covid

4

Ricreazione, laboratori e palestra

Modalità di svolgimento dell'intervallo, delle attività laboratoriali e motorie

5

Refezione scolastica

Regole per lo svolgimento della mensa

- È indispensabile una **collaborazione attiva e consapevole** di alunni e famiglie che dovranno continuare a mettere in pratica i comportamenti previsti **per il contrasto alla diffusione dell'epidemia**, in un contesto di **responsabilità condivisa e collettiva.**



1 . Precondizioni per la presenza a scuola di alunne e alunni

SINTOMI E PRECONDIZIONI

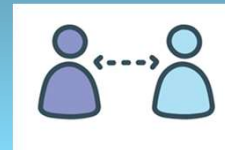


Chiunque abbia sintomatologia riconducibile al Covid 19, anche nei 3 giorni precedenti, dovrà rimanere a casa.

- 1 ○ Tosse secca persistente
- 2 ○ Raffreddore
- 3 ○ Mal di gola
- 4 ○ Temperatura superiore ai 37,5°
- 5 ○ Cefalea – difficoltà respiratorie
- 6 ○ Sintomi gastrointestinali
- 7 ○ Essere stati in quarantena o isolamento domiciliare negli ultimi 14 giorni; essere stati a contatto con persone positive, per quanto a propria conoscenza, negli ultimi 14 giorni



2. ACCESSO E USCITA DALL'EDIFICIO SCOLASTICO



○ DISTANZIAMENTO SOCIALE

- Si deve rispettare la distanza di almeno 1 metro dalle altre persone



○ MASCHERINA

- Si deve indossare la mascherina



○ PUNTO DI ACCOGLIENZA

- Sono previsti diversi punti di accoglienza all'esterno per evitare assembramenti

- I bambini e i Genitori dovranno rispettare il distanziamento sociale e indossare la mascherina.



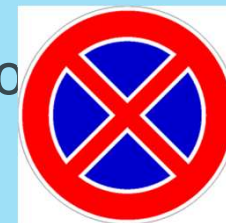
I Genitori potranno accompagnare e ritirare i loro bambini ai punti di accoglienza nel cortile posteriore della scuola o (solo classi prime) vialetto pedonale tra via Verdi e via Manzoni, evitando di sostare o trattenersi più del necessario.



È fondamentale limitare al massimo gli assembramenti durante l'accesso e l'uscita da scuola.



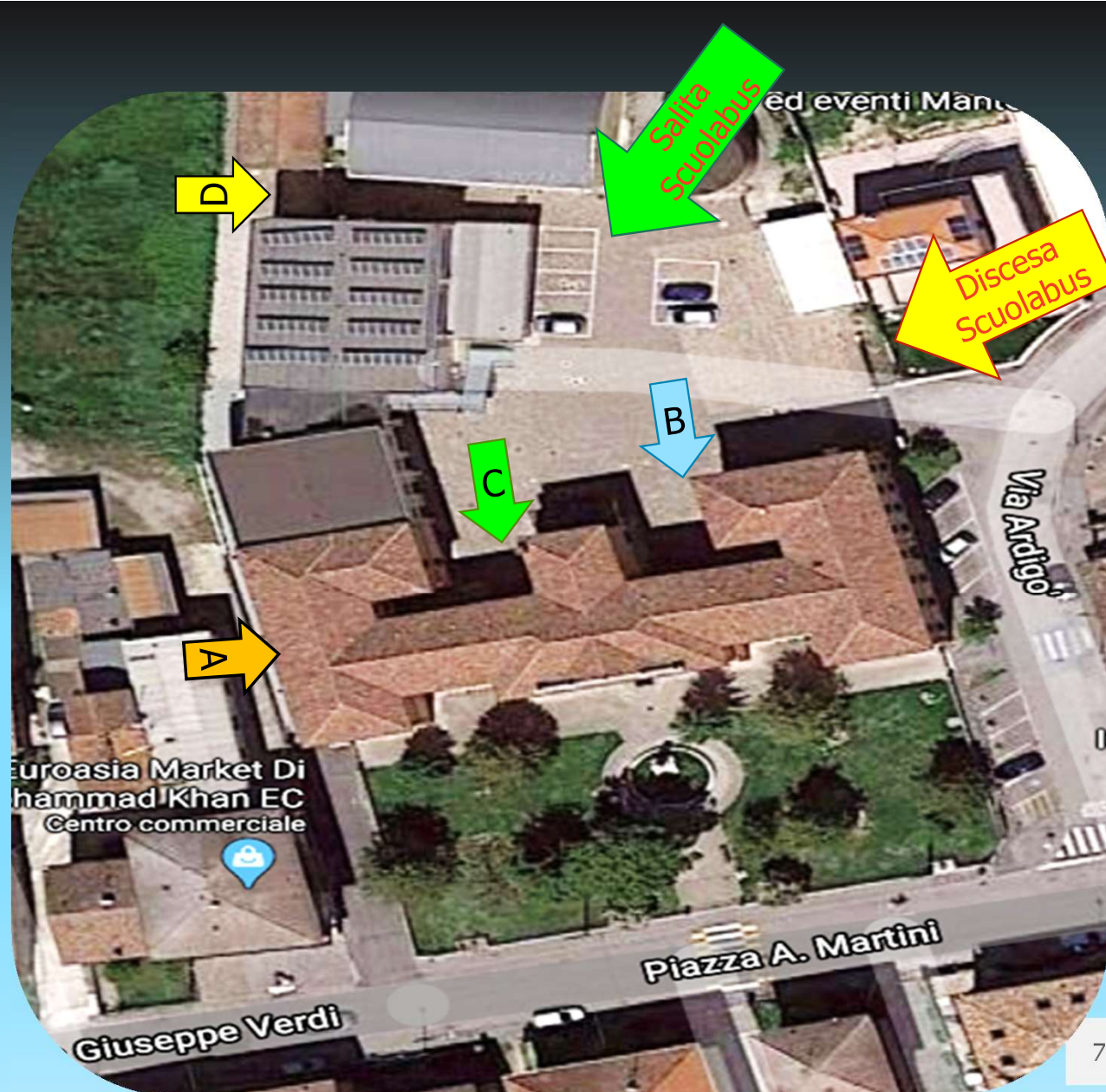
Nel cortile della scuola è vietato sostare o parcheggiare. È consentito solo l'accesso pedonale.



ACCESSI PLESSO MARTINI

I genitori accompagnano e ritirano i propri figli presso i seguenti PUNTI DI ACCESSO:

- **A** per le classi 1^A e 1^B
Violetto pedonale tra via Verdi e via Manzoni
- **B** per le classi 2^B, 3^A, 3^B, 4^C e 5^A
Cortile interno – prima porta a sx
- **C** per le classi 2^A, 4^A, 4^B e 5^B
Cortile interno – seconda porta a sx (ingresso docenti)
- **D** accesso prescuola cancello vialetto pedonale tra via Verdi e via Manzoni



- **Punto B** per le classi 2[^]B, 3[^]A, 3[^]B, 4[^]C e 5[^]A

Cortile interno – Prima porta a sinistra



ACCESSO CORTILE INTERNO



1[^] PORTA A SINISTRA

○ **C** per le 2^A, 4^A, 4^B e 5^B

○ Cortile interno – Seconda porta a sinistra



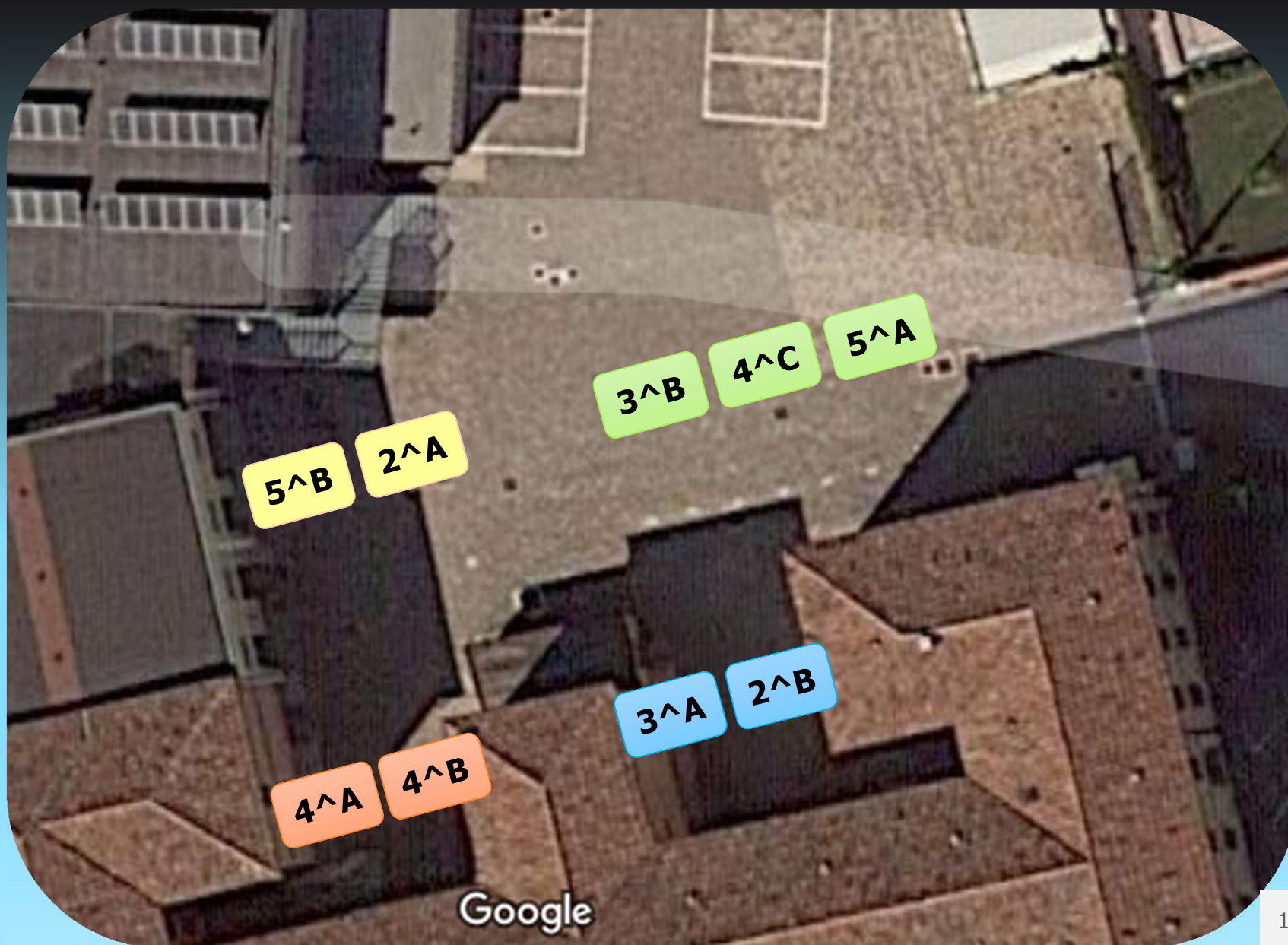
ACCESSO CORTILE INTERNO



2^A PORTA A SINISTRA

**CORTILE INTERNO –
PUNTI DI ATTESA E
ACCOGLIENZA DEI
DOCENTI DELLE
DIVERSE CLASSI
INDICATE**

**AL SUONO DELLA
PRIMA
CAMPANELLA SI
ENTRA NEL CORTILE E
SI RAGGIUNGONO I
PUNTI DI
ACCOGLIENZA
DISPONENDOSI IN
FILA INDIANA,
DISTANZIATI CON
MASCHERINA. I
GENITORI DEVONO
TRATTENERSI NEL
CORTILE SOLO PER
IL TEMPO
NECESSARIO.**



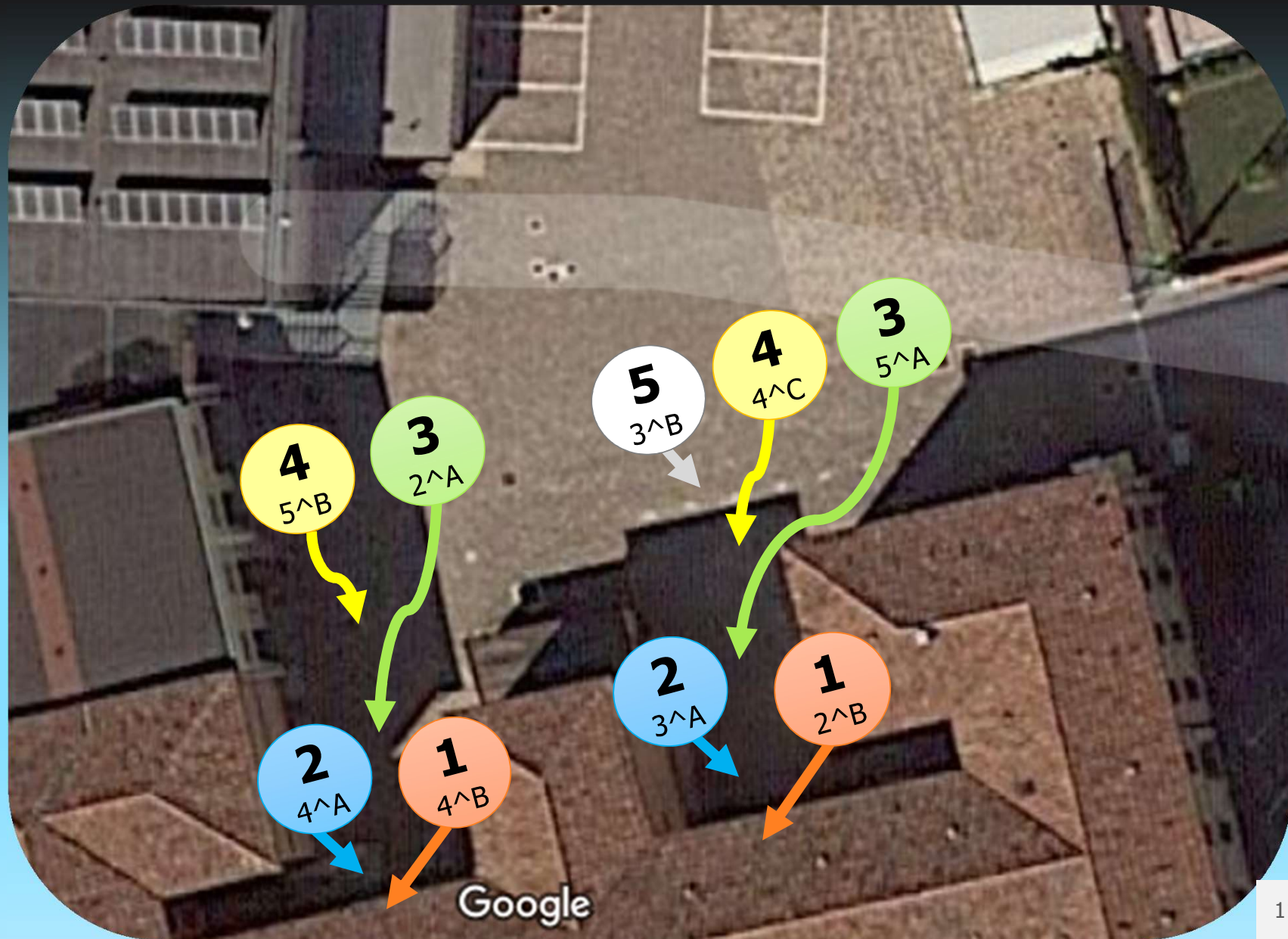
AL SUONO DELLA SECONDA

CAMPANELLA LE

CLASSI

ENTRANO DAI PROPRI
INGRESSI SEGUENDO
QUESTO
ORDINE:

- 1) LE CLASSI
2^B e **4^B**
- 2) LE CLASSI
3^A e **4^A**
- 3) LE CLASSI
5^A e **2^A**
- 4) LE CLASSI
4^C e **5^B**
- 5) LA CLASSE
3^B



UNA VOLTA ENTRATI
NELL'EDIFICIO, SARA' CURA
DEGLI ALUNNI DEPOSITARE
CELERMENTE LE PROPRIE
GIACCHE O CAPPOTTI IN
UNA SACCA,
UNA SACCA,
CONTRASSEGNA
CON
NOME E COGNOME.



ALL'**USCITA** LE CLASSI, SEMPRE IN FILA INDIANA ORDINATA E DISTANZIATA, SEGUIRANNO LO STESSO ORDINE INDICATO PER L'INGRESSO.

RAGGIUNGERANNO I PUNTI DI ATTESA/ACCOGLIENZA PER IL RITIRO DA PARTE DEI GENITORI O DA PERSONE DELEGATE AUTORIZZATE.

SI RACCOMANDA LA PUNTUALITÀ, DI NON TRATTENERSI IN CORTILE ED EVITARE ASSEMBRAMENTI.

○ Punto A per le classi 1^A e 1^B

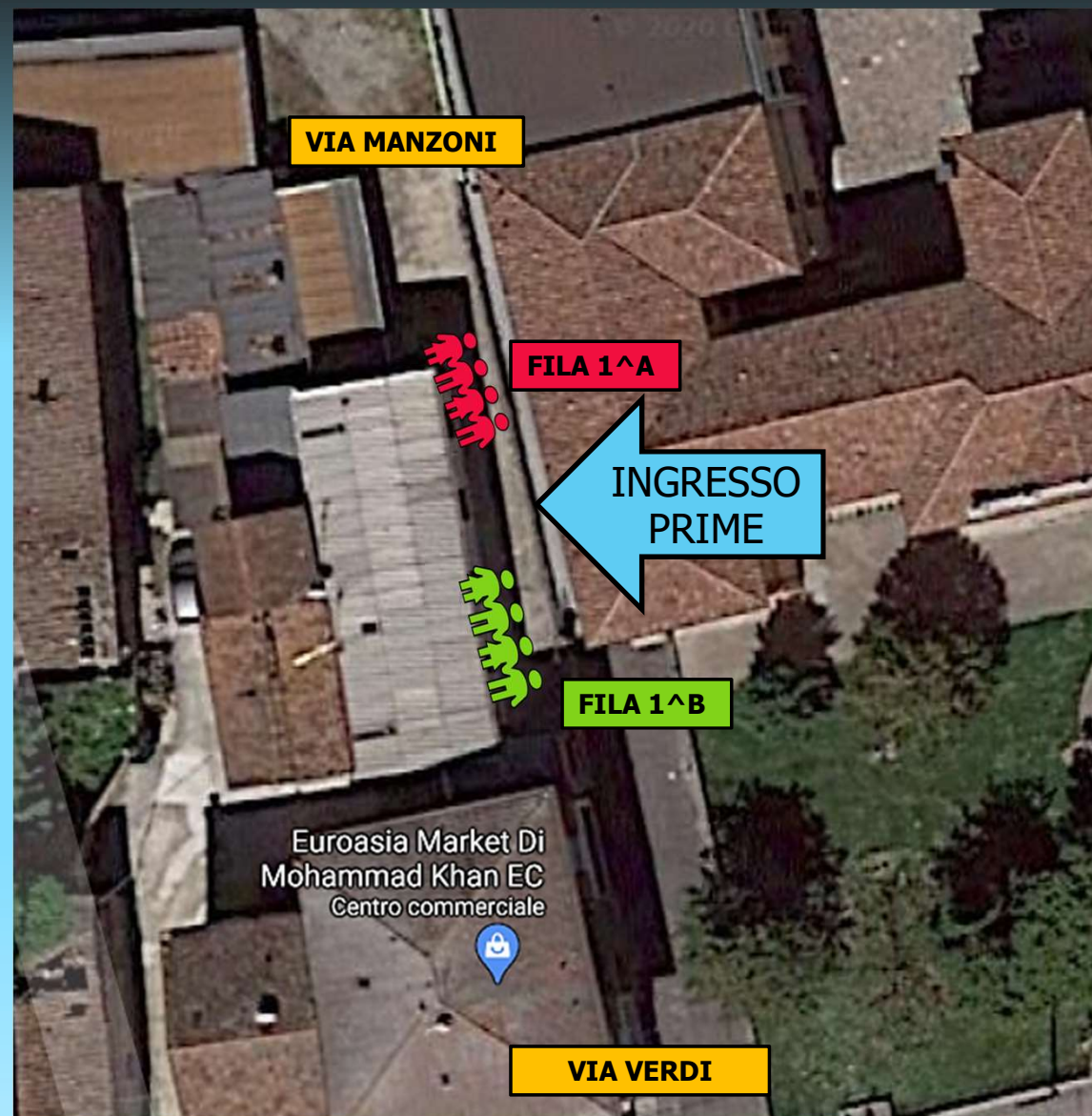
Vialetto pedonale tra via Verdi e via Manzoni



ALL'INGRESSO CI SARANNO DUE DOCENTI DI RIFERIMENTO.
AL SUONO DELLA PRIMA CAMPANELLA I BAMBINI SI DISPORRANNO IN FILA ORDINATI E DISTANZIATI, CON MASCHERINA, COME INDICATO NELL'IMMAGINE.

AL SUONO DELLA SECONDA CAMPANELLA ENTRERÀ PER PRIMA LA CLASSE 1[^]B E DOPO LA CLASSE 1[^]A SI RACCOMANDA I GENITORI SI SOSTARE NEL VIALETTA SOLO PER IL TEMPO NECESSARIO.

ALL'USCITA LE CLASSI SEGUIRANNO LO STESSO ORDINE.



- **D** **Accesso Prescuola**
cancello vialetto pedonale tra via Verdi
e via Manzoni



Il prescuola si terrà all'interno della palestra.



3. COMPORTAMENTO IN CLASSE

Modalità di interazione docente-alunni e alunno-alunno per contrastare il diffondersi dell'epidemia

A SCUOLA



I bambini saranno accolti dalle proprie maestre nel rispetto del distanziamento, presso i punti di accoglienza.

I bambini entreranno a scuola accompagnati dalla proprie maestre con la **MASCHERINA** e si sposteranno **IN FILA INDIANA** rispettando il **DISTANZIAMENTO SOCIALE**.

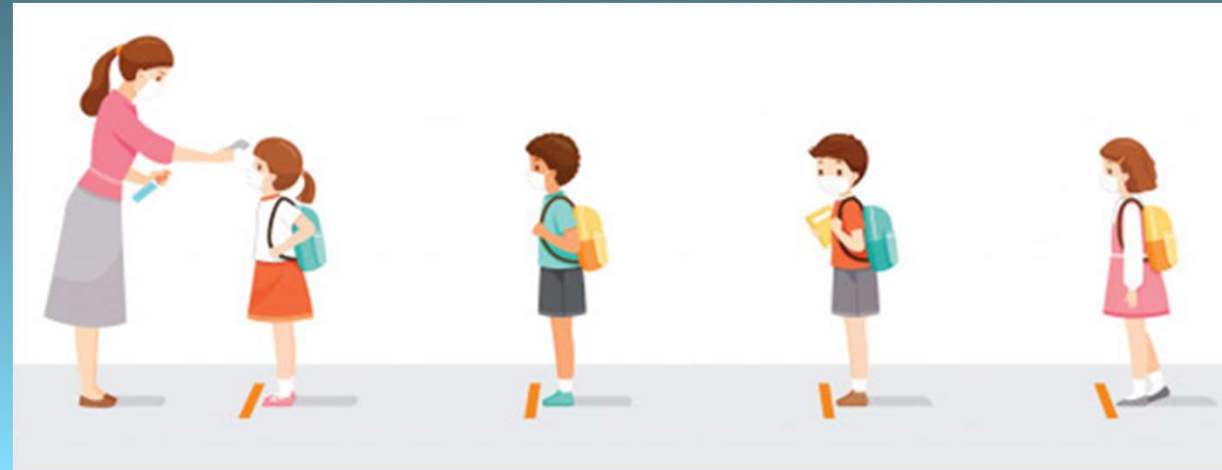
IN CLASSE



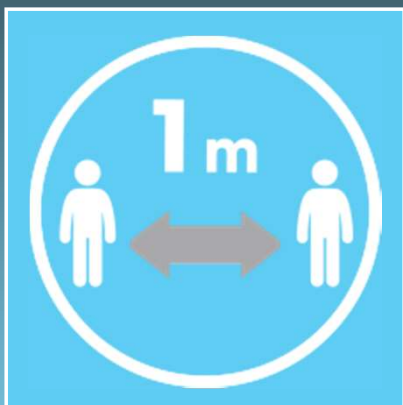
- I bambini stanno seduti nei loro banchi e si spostano solo in caso di necessità.
- Indossano la mascherina quando vanno alla lavagna, in bagno, parlano con la maestra o i compagni.
- Rispettano il distanziamento e igienizzano spesso le mani.
- Evitano scambi di materiale didattico con i compagni.
- Devono evitare di toccarsi occhi, naso e bocca.
- In caso di tosse o starnuti, devono coprire naso e bocca, utilizzare fazzolettini di carta.
- I fazzolettini vanno gettati sempre nel cestino.

SPOSTAMENTI

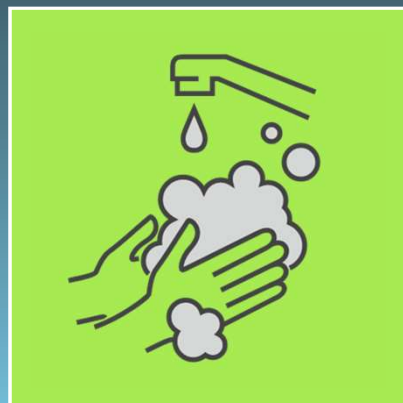
GLI SPOSTAMENTI DEI GRUPPI CLASSE ALL'INTERNO O ALL' ESTERNO DELLA SCUOLA DEVONO ESSERE LIMITATI E AVVENIRE IN MANIERA ORDINATA, IN FILA INDIANA, MANTENENDO IL DISTANZIAMENTO E INDOSSANDO LA MASCHERINA.



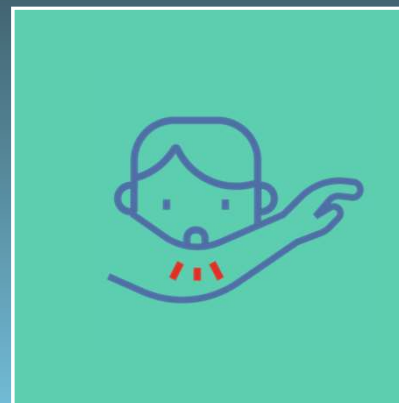
4 REGOLE DA RISPETTARE SEMPRE



DISTANZIAMENTO



IGIENIZZARE O
LAVARE LE MANI

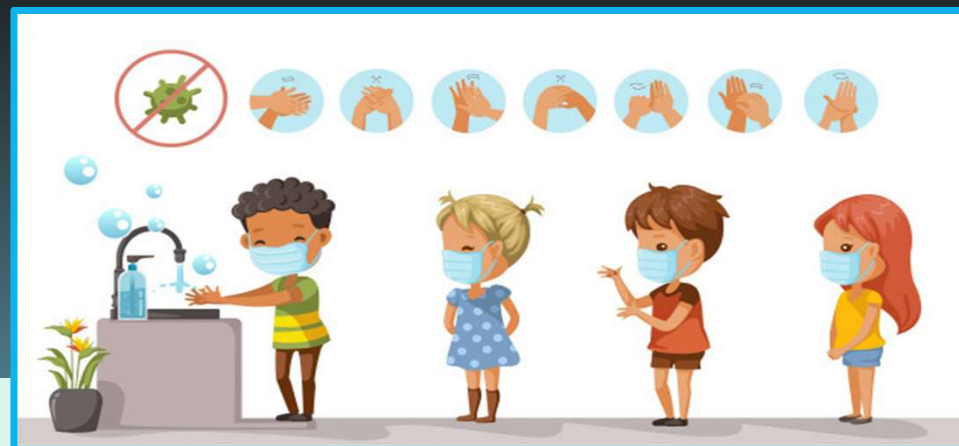


STARNUTIRE NEL
GOMITO O NEL
FAZZOLETTO E
BUTTARE
PRONTAMENTE IL
FAZZOLETTO NEL
CESTINO



INDOSSARE LA
MASCHERINA
QUANDO NON È
POSSIBILE IL
DISTANZIAMENTO

ACCESSO AI SERVIZI IGIENICI



- I servizi igienici sono punti di particolare criticità nella prevenzione del rischio di contagio da COVID-19.
- I collaboratori disinfettano più volte le superfici. Le finestre rimangono sempre aperte. I docenti predispongono salviettine e carta igienica per alunni. E' necessario disinfettare le mani con gel in soluzione alcolica al rientro in aula. In diversi punti della scuola ci sono i dispenser.
- I bambini potranno accedere ai servizi igienici uno alla volta, indossando di mascherina. Pertanto i docenti, durante le ore di lezione, dovranno autorizzare l'uscita ad un solo alunno per volta.
- Gli accessi ai servizi vengono autorizzati dai docenti e controllati dai collaboratori scolastici durante le lezioni e la ricreazione per evitare assembramenti.

- La ricreazione sarà effettuata all'esterno degli edifici anche nel periodo autunnale o invernale, tranne in caso di pioggia.
- Ogni classe dovrà avere uno spazio dedicato in cortile
- Verranno stabiliti dei turni per accedere ai cortili esterni o agli spazi interni quando non si potrà uscire.
- Si raccomanda l'uso della mascherina in posizione dinamica.



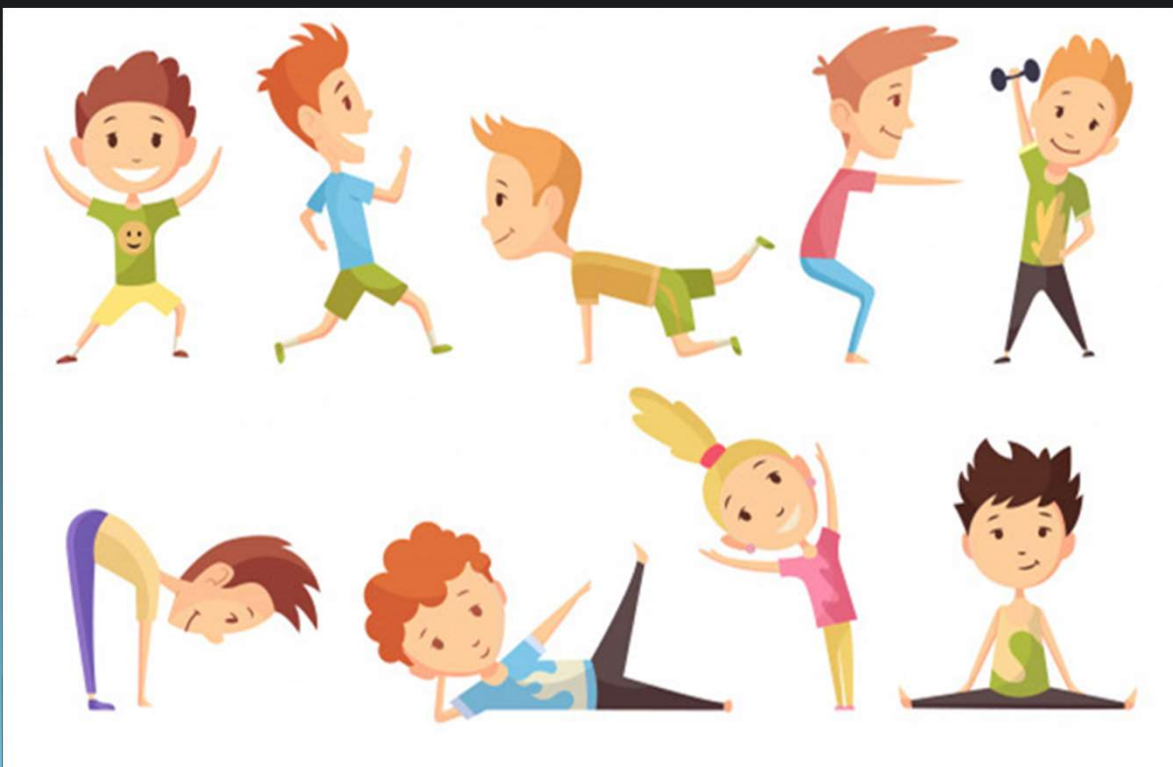
RICREAZIONE

- L'accesso al laboratorio di informatica rispetta le stesse regole del comportamento in classe.
- Sarà necessario accedere alle postazioni mantenendo il distanziamento di un metro. Qualora l'analisi degli spazi a disposizione, conduca a dovere dividere la classe, si procederà a suddividere la classe nelle ore di compresenza.
- Nel laboratorio di informatica sarà affisso un cartello con la capienza massima di persone, compreso il docente il quale potrà spostarsi da una postazione all'altra, indossando sempre la mascherina.
- Si invita il personale a definire un calendario degli accessi ai laboratori **prevedendo non più di 2 classi al giorno**, per consentire al Personale Ata di procedere alla sanificazione tra un accesso e l'altro.
- Le classi potranno accedere ai laboratori previa accurata igienizzazione, nell'alternarsi tra un gruppo classe e l'altro.



ACCESSO AL LABORATORIO DI INFORMATICA

- Le attività possibili si distinguono in base al *colore* della regione.
- Per le attività all'aperto in zona bianca, il CTS non prevede l'uso di protezioni individuali da parte degli studenti nel caso in cui il distanziamento interpersonale sia di almeno 2 m.
- Per le stesse attività da svolgere al chiuso, è raccomandata l'adeguata aerazione dei locali.
- In zona bianca sono altresì possibili le attività di squadra all'aperto, ma specialmente al chiuso, dovranno essere privilegiate le attività individuali.
- In zona gialla e arancione, sia all'aperto che al chiuso, lo svolgimento delle attività sarà unicamente di tipo individuale.



ACCESSO IN PALESTRA

(Piano scuola D.M. 257/2021)

- I bambini consumeranno il pasto all'interno della mensa scolastica in due turni.
- I bambini siederanno a 1 metro di distanza dai compagni, nei posti fissi assegnati dai docenti.
- Il personale e le insegnanti si sposteranno tra i tavoli indossando la mascherina.
- I bambini laveranno e disinfetteranno le mani prima di accedere al refettorio e al rientro nelle aule.
- Per l'accesso in mensa ed il ritorno in aula i bambini si sposteranno in fila indiana ordinata mantenendo la distanza di 1 metro oppure indossando la mascherina.



REFEZIONE SCOLASTICA

LA SCUOLA È VITA

I nostri bambini hanno bisogno di stare bene insieme a scuola, pur con le giuste distanze e precauzioni.

Se ciascuno di noi, tutti insieme, ci impegniamo ad adottare comportamenti corretti e responsabili, nel rispetto di noi stessi e degli altri, potremo dare loro la gioia di vivere la scuola e sorridere anche sotto ad una mascherina!



COMBATTIAMO INSIEME IL COVID-19

Grazie per l'attenzione e collaborazione
Buon anno scolastico