

Ri-partiamo in sicurezza



INFORMATIVA PER LE FAMIGLIE
DELLA SCUOLA DELL'INFANZIA «G.GARIBALDI» SAN BENEDETTO PO

Anno scolastico 2021-2022

Condizioni da condividere

1 PRECONDIZIONI IGIENICO- SANITARIE

Condizioni
necessarie per
la presenza a
scuola degli
alunni

2 ACCESSO E USCITA DA SCUOLA

Modalità di
accesso e uscita
Dall'edificio
scolastico
evitando
assembramenti

3 COMPORAMENTO ALL'INTERNO DEL PLESSO

La vita scuola al
tempo del Covid 19

4 ATTIVITA' ALL'APERTO

Modalità di
svolgimento
dei
momenti liberi
e delle attività
motorie

5 REFEZIONE SCOLASTICA

**Regole per lo
svolgimento
della mensa**

1 Precondizioni per la presenza a scuola di bambini e bambine

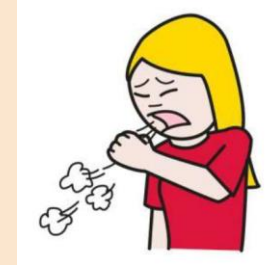


È indispensabile la **collaborazione attiva** delle famiglie che dovranno continuare a **mettere in pratica i comportamenti** generali previsti per il contrasto alla diffusione dell'epidemia, nel contesto di una **responsabilità condivisa e collettiva**.

1

Chiunque avesse una sintomatologia riconducibile al Covid-19 dovrà rimanere a casa. Lo stato di salute dei minori è affidato alla responsabilità genitoriale. Qualora un bambino manifestasse sintomi riconducibili al Covid a scuola, il Personale scolastico avviserà immediatamente la famiglia, la quale è tenuta a ritirare il proprio figlio nel più breve tempo possibile. A tale scopo, è indispensabile garantire la costante reperibilità di un familiare o di un delegato, durante l'orario scolastico.

➔ Tosse persistente



➔ Temperatura superiore ai 37,5°



➔ raffreddore



2

Accesso e uscita dall'edificio scolastico di adulti accompagnatori



RILEVAZIONE TEMPERATURA

Prima di accedere ai locali della scuola un collaboratore scolastico rileverà la temperatura corporea dei bambini



DISTANZIAMENTO SOCIALE

I Genitori potranno accompagnare i loro bambini sino agli ingressi stabiliti rispettando il distanziamento



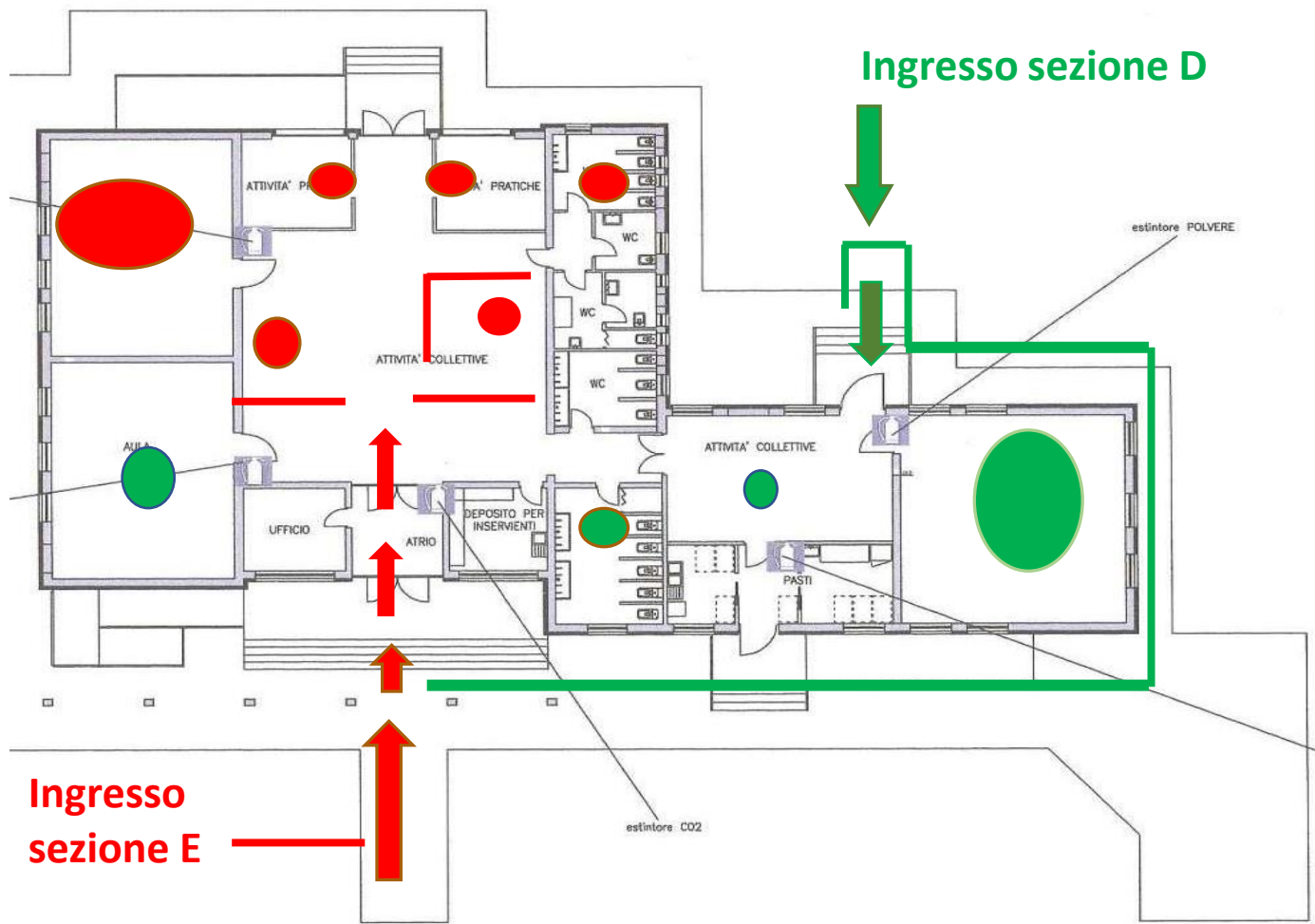
MASCHERINA

I genitori o accompagnatori potranno accedere alla scuola solo se muniti di mascherina



PUNTI DI RACCOLTA

Sono previsti accessi dedicati alle sezioni per evitare assembramenti



- Spazi sezione E
- Spazi sezione D

2 Planimetria e accessi alla scuola

Per facilitare l'accesso agli spazi interni dedicati alle attività didattiche Si dovranno rispettare le segnaletiche indicate su apposita cartellonistica.

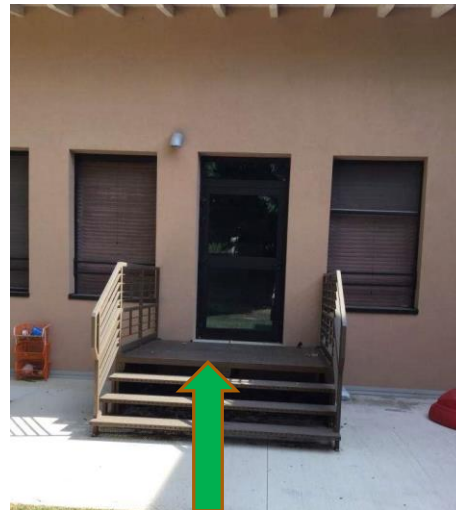


Scuola dell'infanzia «G. Garibaldi» San Benedetto Po anno scolastico 2021-2022

L'accesso esterno alla scuola per tutti i genitori, i bambini e le bambine.



Accesso alla sezione D (lato sud -posteriore)



Accesso alla sezione E (lato nord-anteriore)



Gli spazi comuni all'interno della scuola saranno utilizzati per il transito, evitando il più possibile le soste. La disponibilità di spazi interni con arredi e materiali ad esclusivo utilizzo dei gruppi sezione, saranno opportunamente distinti e sanificati dopo il loro utilizzo.

L'organizzazione delle attività

- Le docenti attiveranno la didattica a gruppi stabili.
- Durante la giornata educativa, vista la compresenza di due docenti di sezione, si potranno costituire due sottogruppi per interventi didattici in spazi interni e/o esterni all'edificio scolastico al fine di garantire al meglio le attività didattiche nel rispetto dei bisogni dei bambini e delle bambine e delle misure di contenimento della pandemia.

2

INGRESSO A SCUOLA E IN SEZIONE: COMPORAMENTI E MATERIALI

Si raccomanda di **fornire** alla scuola una **busta con zip** di chiusura per **indumenti** ove **deporre:** felpa, cappottino ecc..

Alla scuola dell'infanzia i bambini sono **accolti in sezione** dalla **docente** del gruppo di riferimento nei punti stabiliti o nella sezione stessa.

Si richiede ad ogni bambino di **disporre di uno zainetto** ove inserire quotidianamente la **borraccia con l'acqua.**

Gli **indumenti personali** (cappotto, cappello, sacco con cambio, ecc..) sono depositati dai bambini insieme alle docenti o al personale ATA negli **appositi armadietti personali.**

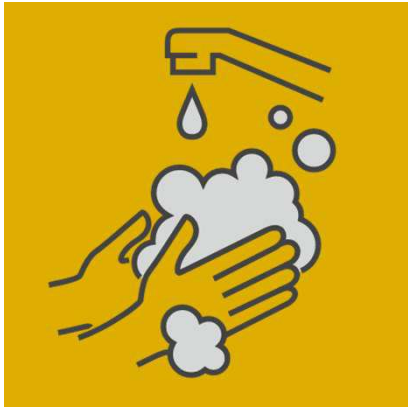
Le attività prevedono l'utilizzo di un **kit personale di strumenti da tenere a scuola** nel cassetto personale

Si ricorda ai genitori che **NON** è **consentito portare giochi o altri oggetti personali da casa.**

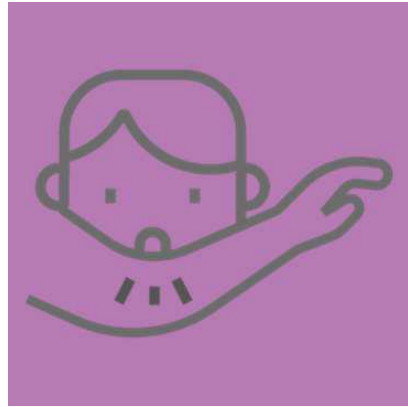
La **biancheria utilizzata per il riposo**, dovrà essere consegnata ogni mattina in un'apposita busta . Una volta utilizzata durante il riposo verrà **riposta quotidianamente** in un sacchetto e riportata a casa, per essere **igienizzata.**

3

PERMANENZA A SCUOLA : REGOLE CHE VANNO SEMPRE RISPETTATE



IGIENIZZARE O
LAVARE LE MANI



STARNUTIRE
NEL FAZZOLETTO
OPPURE NELLA
PIEGA DEL
GOMITO

I bambini sotto i sei anni di età continuano ad essere esonerati dall'utilizzo di dispositivi di protezione delle vie aeree.

Sarà cura delle insegnanti e personale ATA la continua areazione degli ambienti.

3

Comportamento a scuola: buone norme igieniche

In ottemperanza all'ordinanza 596 del 13/08/2020 emanata dalla regione Lombardia all'interno della quale «si raccomanda fortemente la **rilevazione della temperatura** nei confronti del personale a vario titolo operante, dei genitori/adulti accompagnatori e dei bambini, prima dell'accesso alla sede dei servizi educativi e delle scuole dell'infanzia » sarà premura del personale scolastico rilevare, nel rispetto della privacy, la temperatura ai soggetti in entrata nella scuola.



Il nostro istituto Comprensivo ha provveduto a dotare i plessi di **dispositivi nebulizzatori igienizzanti** oltre che di dispenser di gel igienizzante per mani , e da questo anno scolastico nei pressi degli ingressi di ogni plesso vi saranno **tappetini per l'igienizzazione delle scarpe di adulti e bambini**



A tutela della salute di ognuno **i servizi igienici verranno frequentemente igienizzati prima e dopo l'uso degli stessi**. I bambini saranno inoltre invitati ad asciugare le mani, dopo il lavaggio, con salviette di carta monouso, evitando gli asciugatori automatici ad aria calda (possibili propagatori di agenti patogeni). Tutti i locali della scuola saranno areati e puliti accuratamente e ripetutamente nell'arco della giornata .

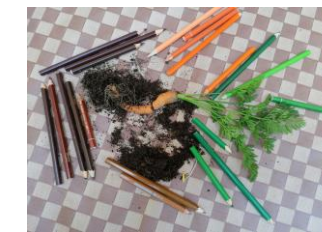
4

EDUCAZIONE ALL'APERTO



I momenti di gioco e le attività motorie verranno svolte, condizioni meteorologiche permettendo, all'aria aperta.

Tutti i bambini e le bambine avranno l'opportunità di utilizzare gli spazi all'aperto garantendo la costante sanificazione degli arredi esterni.



5

REFEZIONE SCOLASTICA

- I bambini consumeranno il pasto all'interno della propria sezione.
- L'apparecchiatura garantirà il distanziamento, ma non precluderà le relazioni.
- Il personale e le insegnanti si sposteranno tra i tavoli indossando la mascherina.
- I collaboratori sanificheranno gli ambienti prima e dopo il consumo del pasto.



www.geometriefluide.com Copyright A. Cocchi ©

*...da soli possiamo fare così poco,
insieme possiamo fare così tanto...
(Helen Keller)*



Scuola dell'infanzia «G. Garibaldi»
Anno Scolastico 2021-2022