

RIENTRIAMO A SCUOLA IN SICUREZZA

INDICAZIONI PER LE
FAMIGLIE

a.s. 2021/2022

SCUOLA PRIMARIA
ARACOBALENO

IC. «MATILDE DI CANOSSA»



I punti più importanti

1

Precondizioni igienico-sanitarie

Condizioni necessarie per la presenza a scuola degli alunni

2

Accesso e uscita da scuola

Modalità di accesso e uscita dall'edificio scolastico evitando assembramenti

3

Comportamento in classe

La vita a scuola al tempo del Covid

4

Ricreazione e palestra

Modalità di svolgimento dell'intervallo e delle attività motorie

5

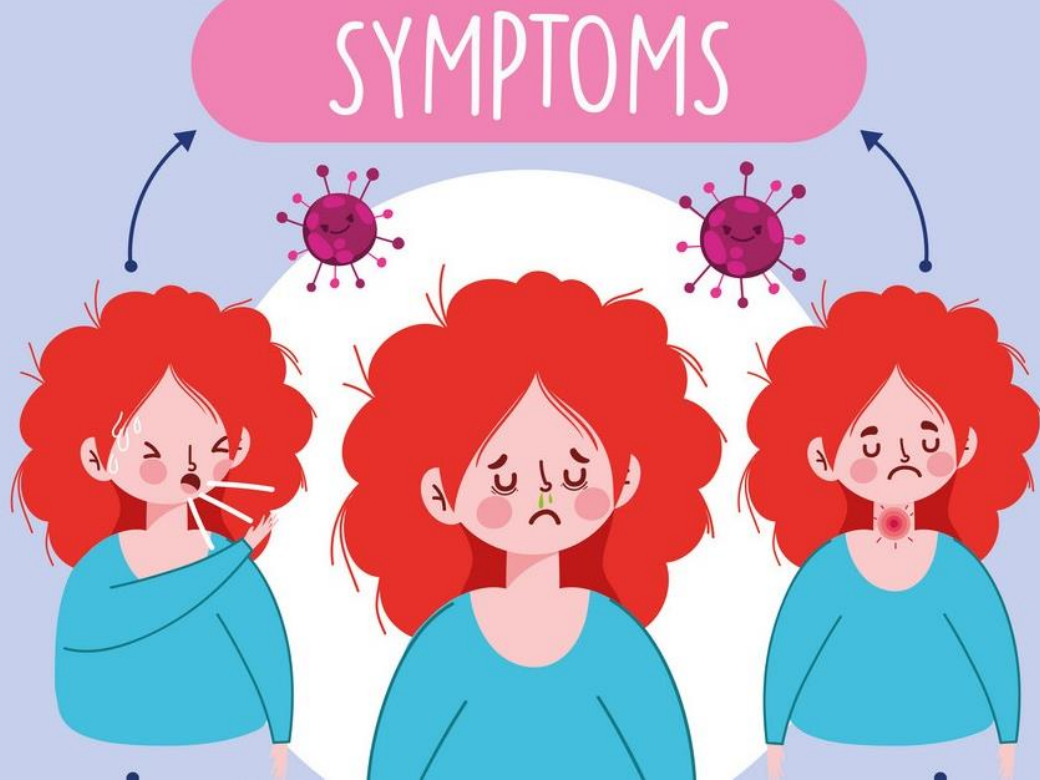
Refezione scolastica

Regole per lo svolgimento della mensa

- È indispensabile una **collaborazione attiva** di studenti e famiglie che dovranno continuare a mettere in pratica i comportamenti generali previsti **per il contrasto alla diffusione dell'epidemia**, nel contesto di una **responsabilità condivisa e collettiva**.



1 . Precondizioni per la presenza a scuola di alunni e alunne



**Chiunque ha
sintomatologia
riconducibile al Covid 19
deve restare a casa.**

1

Tosse secca persistente

2

Temperatura superiore
ai 37,5°

3

Mal di gola

4

Raffreddore



2. ACCESSO E USCITA DALL'EDIFICIO SCOLASTICO

- I bambini e i Genitori devono rispettare il distanziamento sociale e indossare la mascherina per garantire le condizioni di sicurezza.
- I Genitori possono accompagnare i loro bambini fino al punto di accoglienza.
- È necessario limitare al massimo gli assembramenti durante l'accesso e l'uscita da scuola e non sostare nei cortili scolastici dopo il suono della campanella.



2. ACCESSO E USCITA DALL'EDIFICIO SCOLASTICO



DISTANZIAMENTO SOCIALE

Si deve rispettare la
distanza di almeno 1
metro dalle altre
persone



MASCHERINA

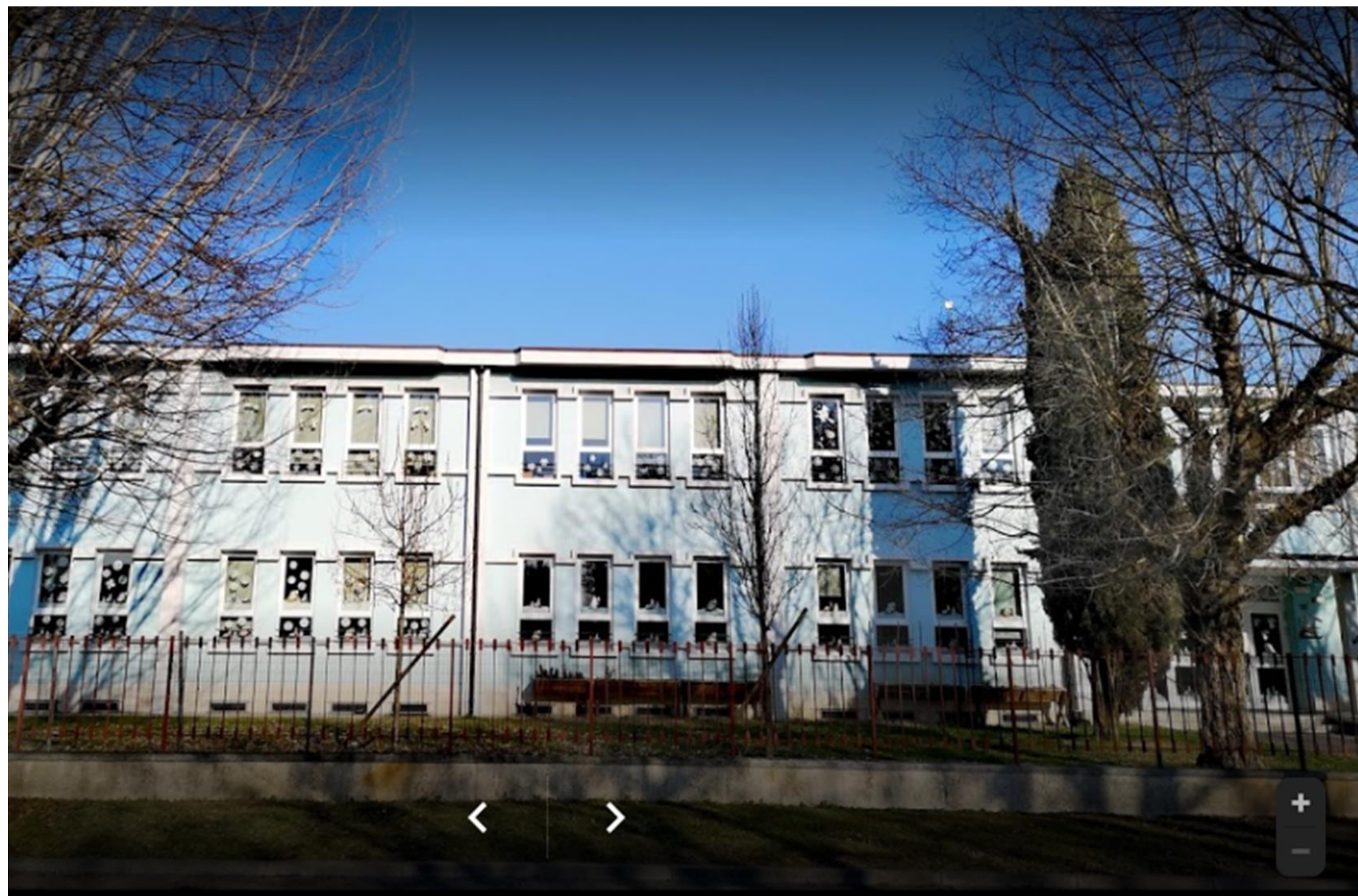
Si deve indossare la
mascherina se non è
possibile rispettare il
distanziamento



PUNTO DI ACCOGLIENZA

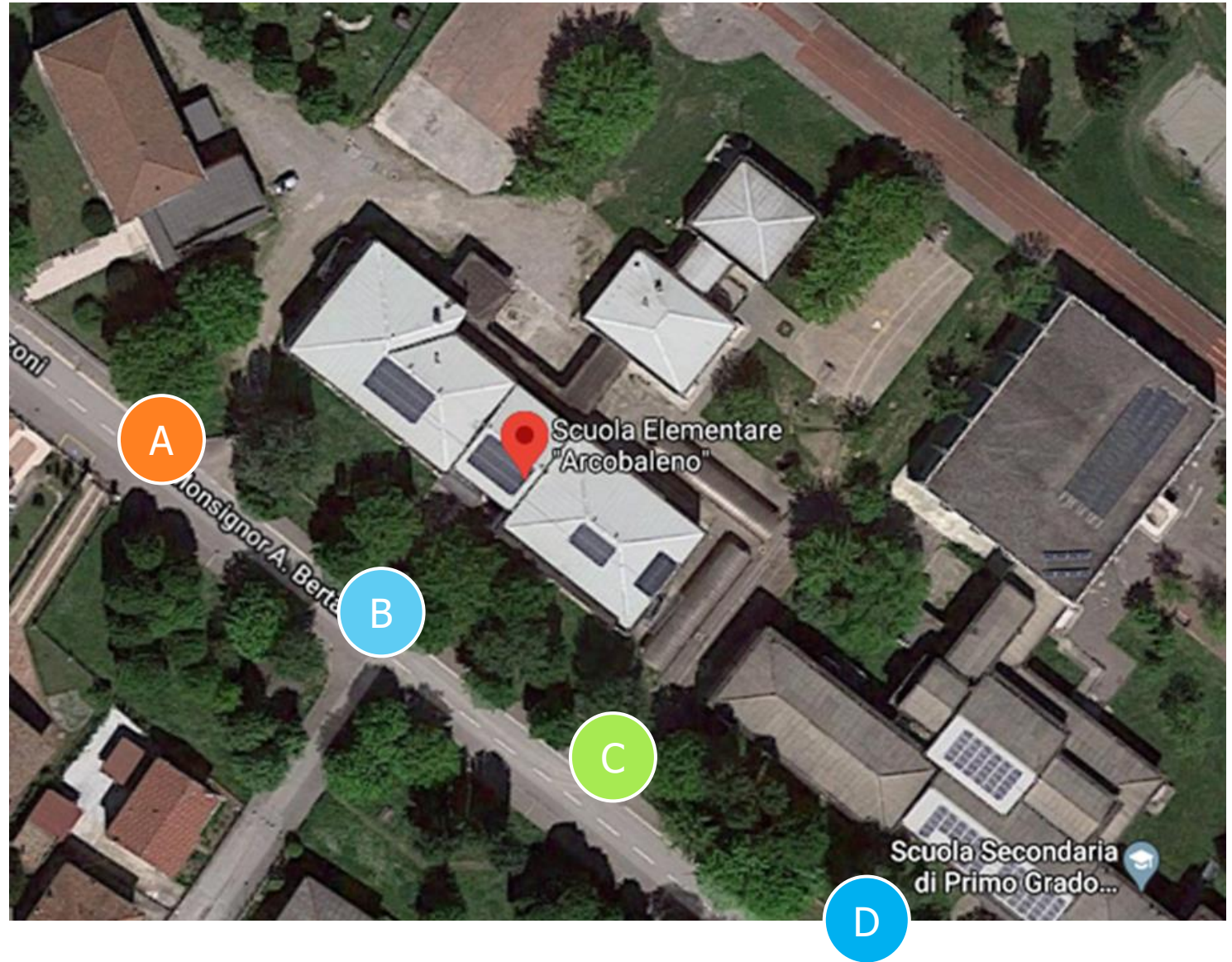
È previsto un punto di
accoglienza per
sezione all'ingresso

I NUOVI ACCESSI



PUNTI DI ACCESSO

- Per evitare assembramenti, le classi entrano ed escono da scuola attraverso 4 punti di accesso.



CANCELLO LATERALE – LATO
POLIAMBULATORIO

4°A – 4°B



CANCELLO LATERALE – LATO
SCUOLA MEDIA

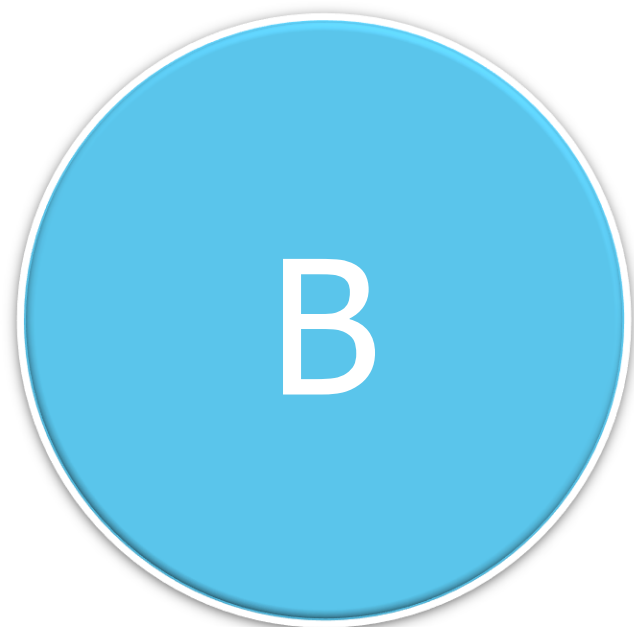
1°A – 1°B - 3°B – 2^B



INGRESSO PRINCIPALE

cancello di destra

5°A - 5°B - 5°C



2°A - 3°A



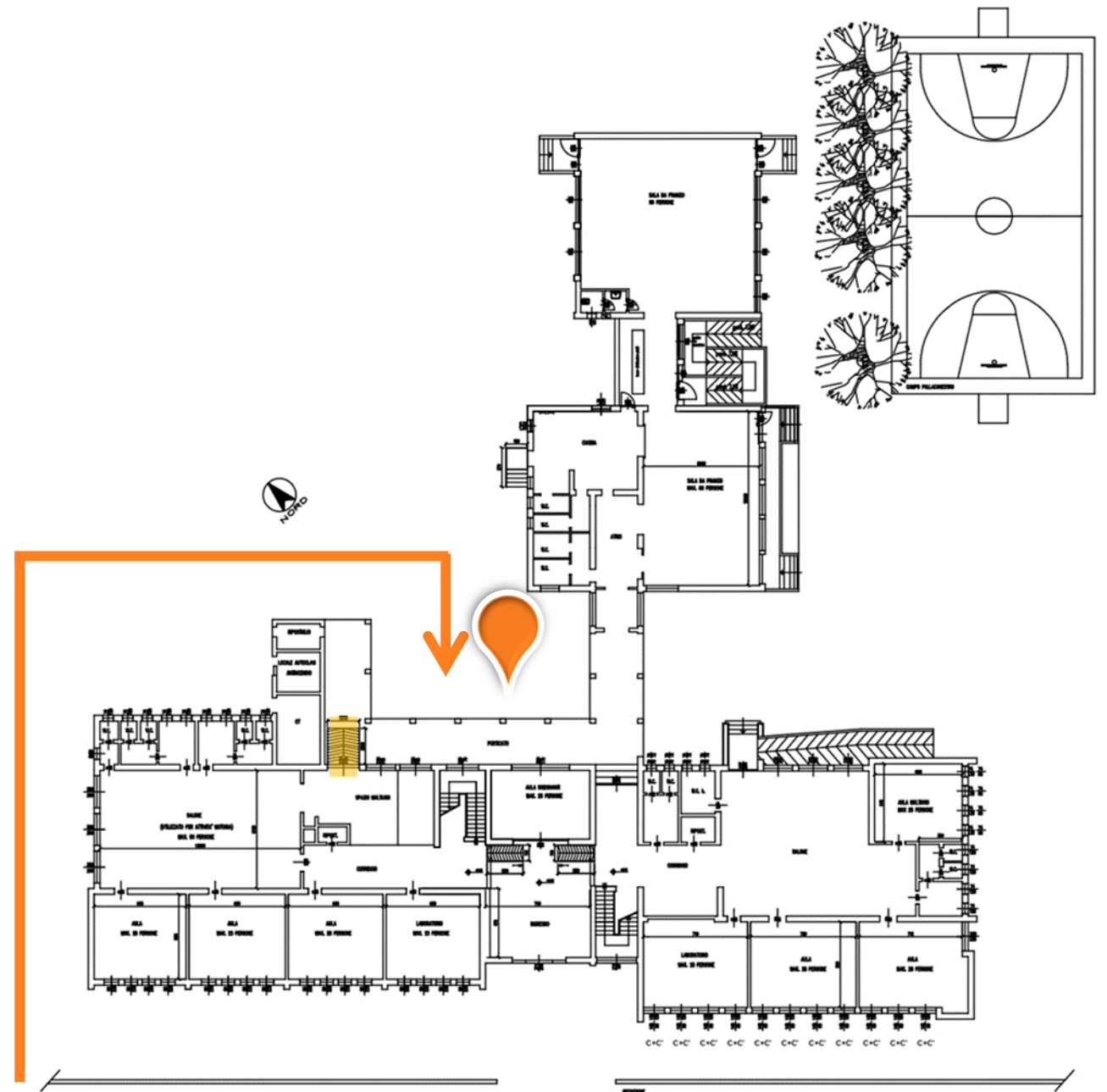
I bambini entrano dal **cancello principale** e si dirigono verso i **PUNTI DI ACCOGLIENZA**. Le classi, accompagnati dalle insegnanti, entrano dalla **porta principale**.

D

CLASSI 4^A-B

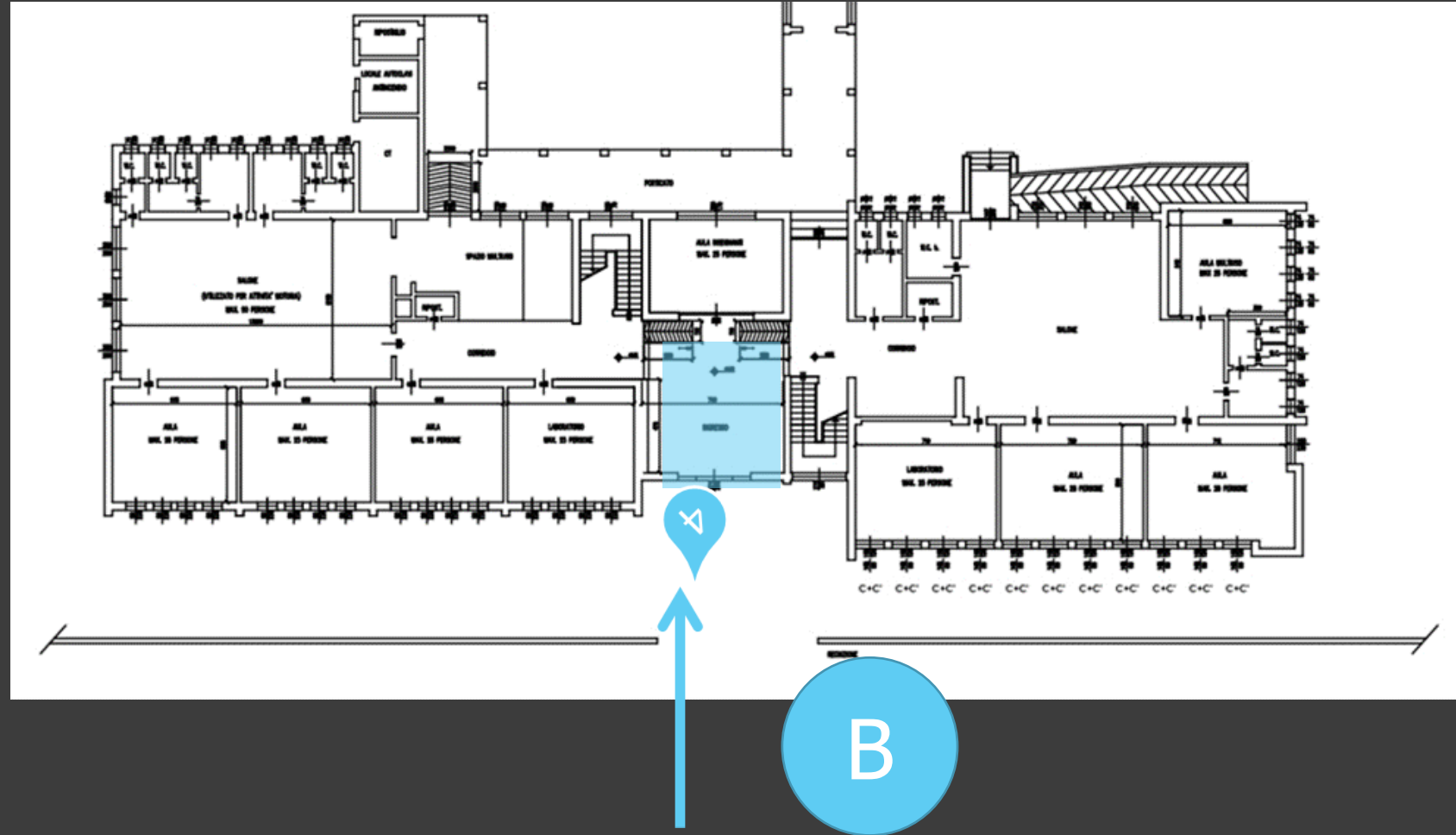
I bambini, accompagnati dai genitori, entrano dal **cancello laterale di sinistra** e si dirigono lungo il percorso segnato verso i **PUNTI DI ACCOGLIENZA**.

A



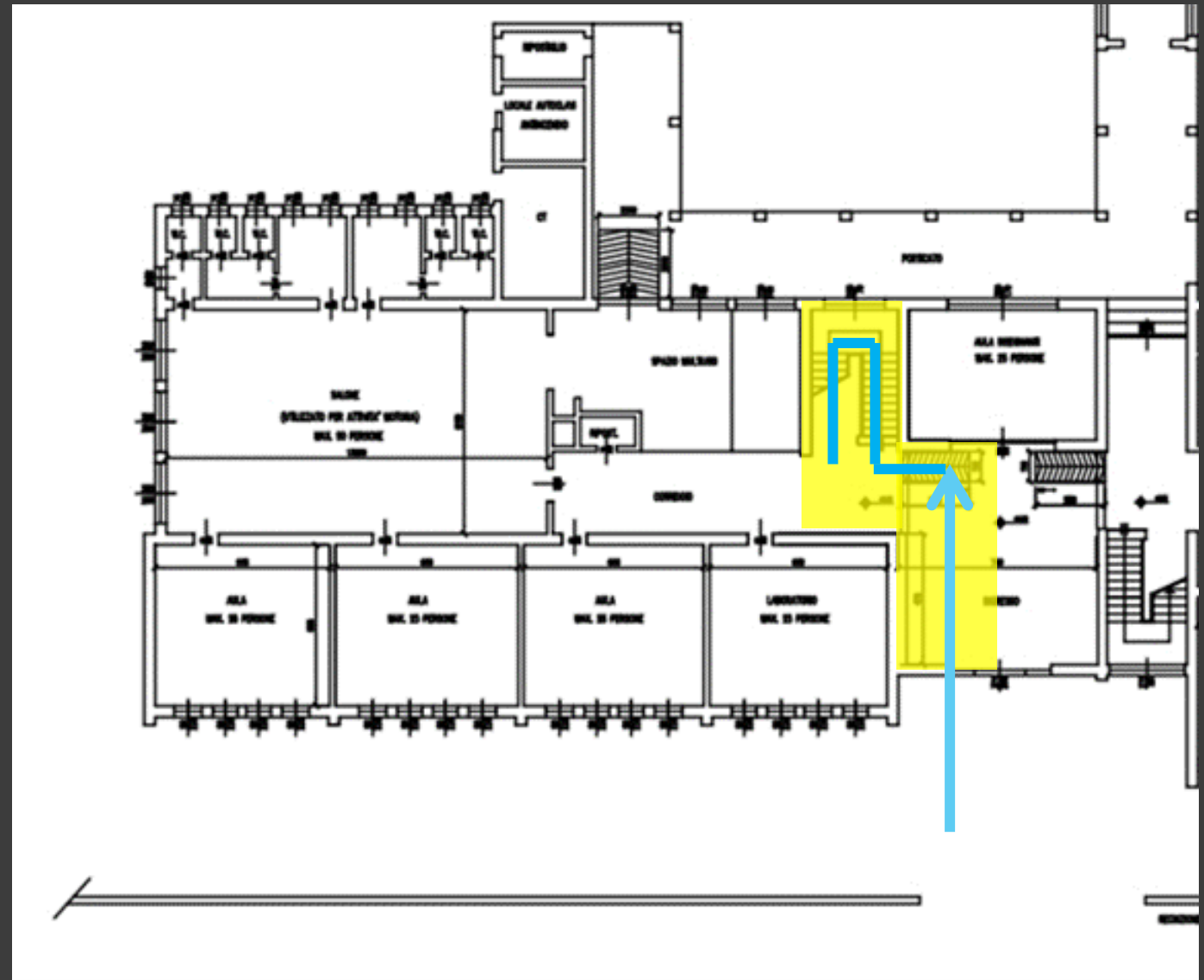
CLASSI 5^A-B-C

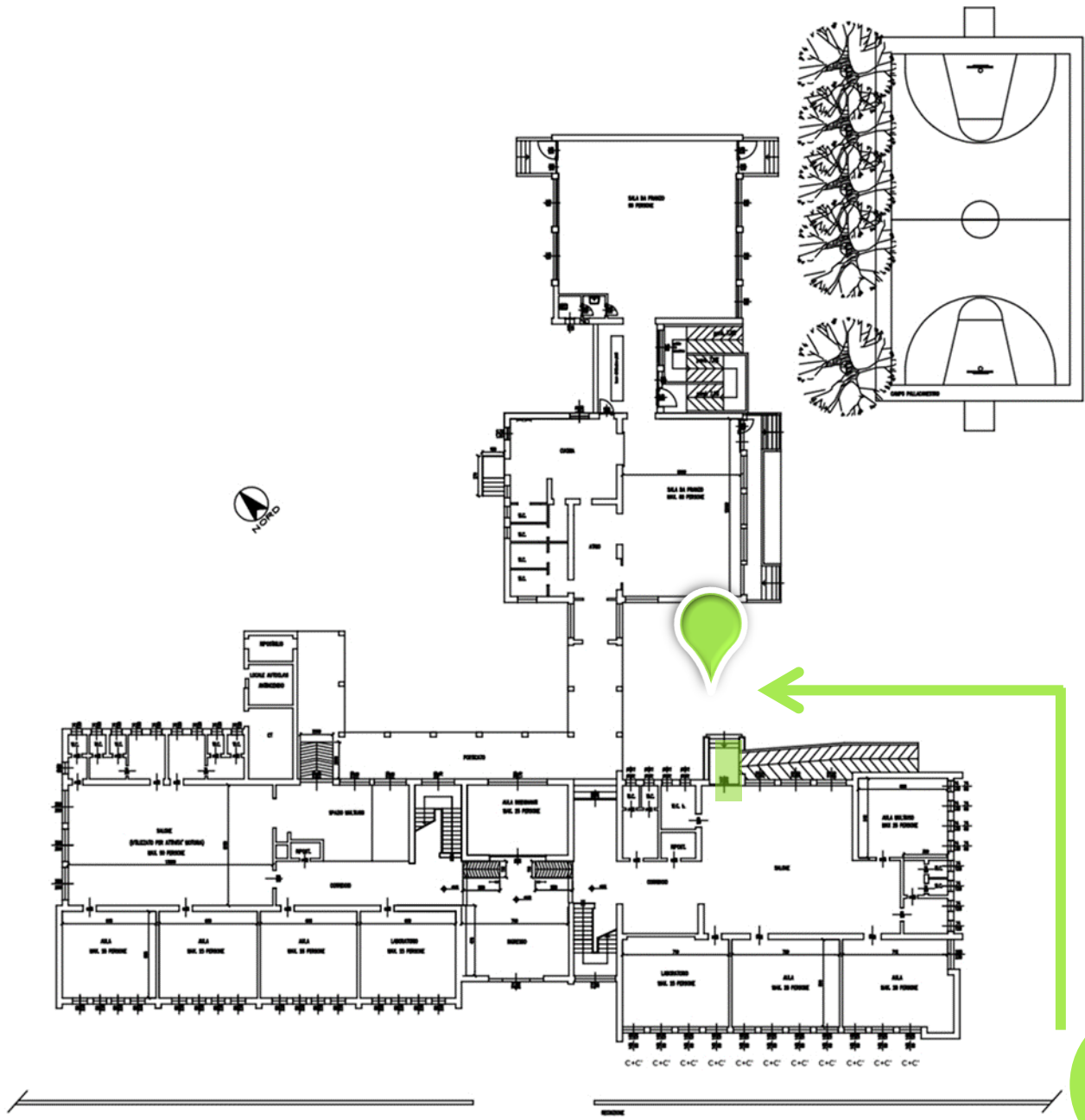
I bambini entrano dal **cancello principale di sinistra** e si dirigono lungo il percorso segnato verso i **PUNTI DI ACCOGLIENZA** nel vialetto d'ingresso.



CLASSI 5^A-B-C

Le classi raggiungono le rispettive aule salendo le scale di sinistra.





CLASSI 1^A e 1^B

CLASSE 3^B e 2^B

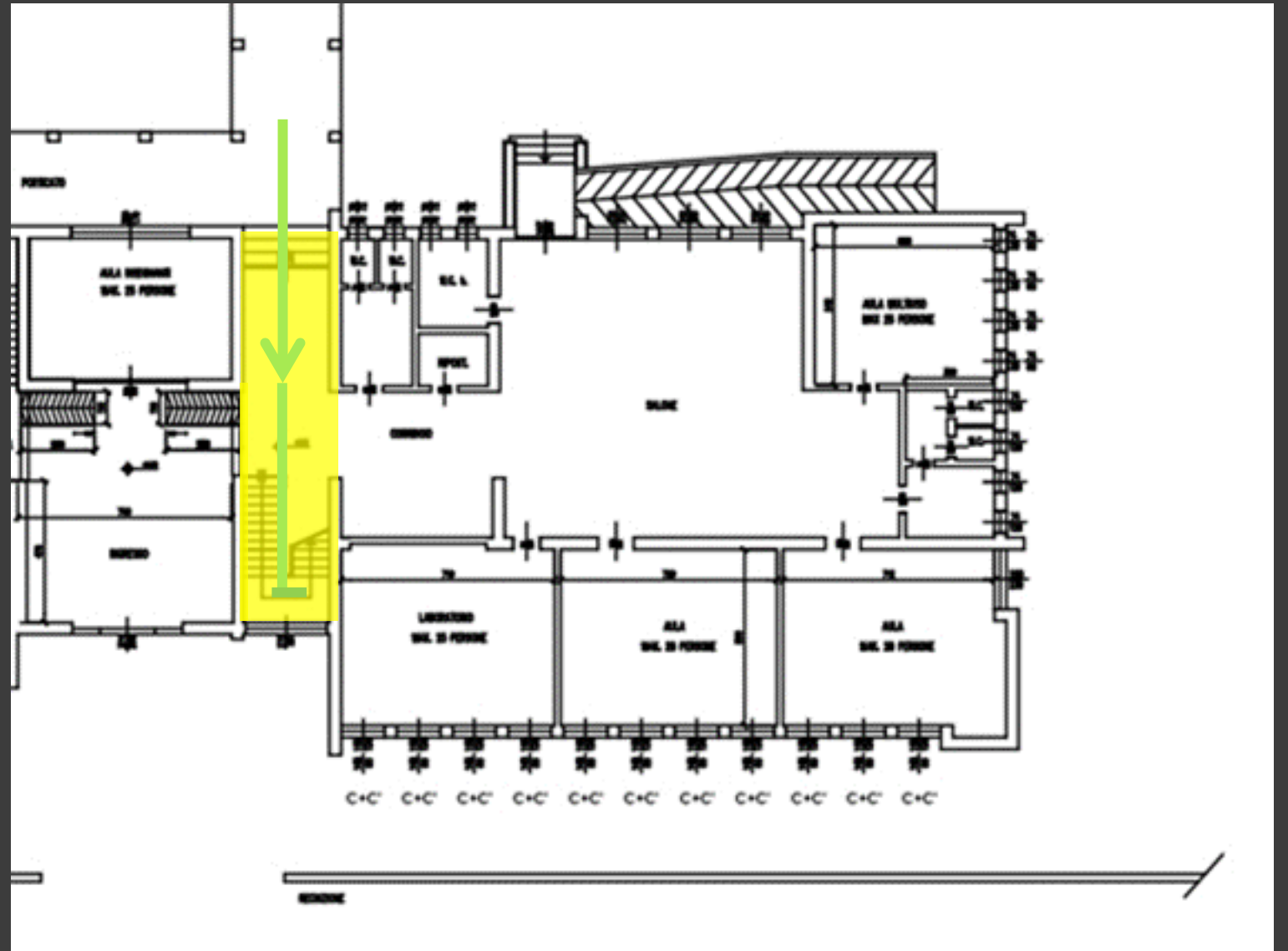
I bambini, accompagnati dai genitori, entrano dal **cancello laterale di destra** e si dirigono lungo il percorso segnato verso il **PUNTO DI ACCOGLIENZA**.



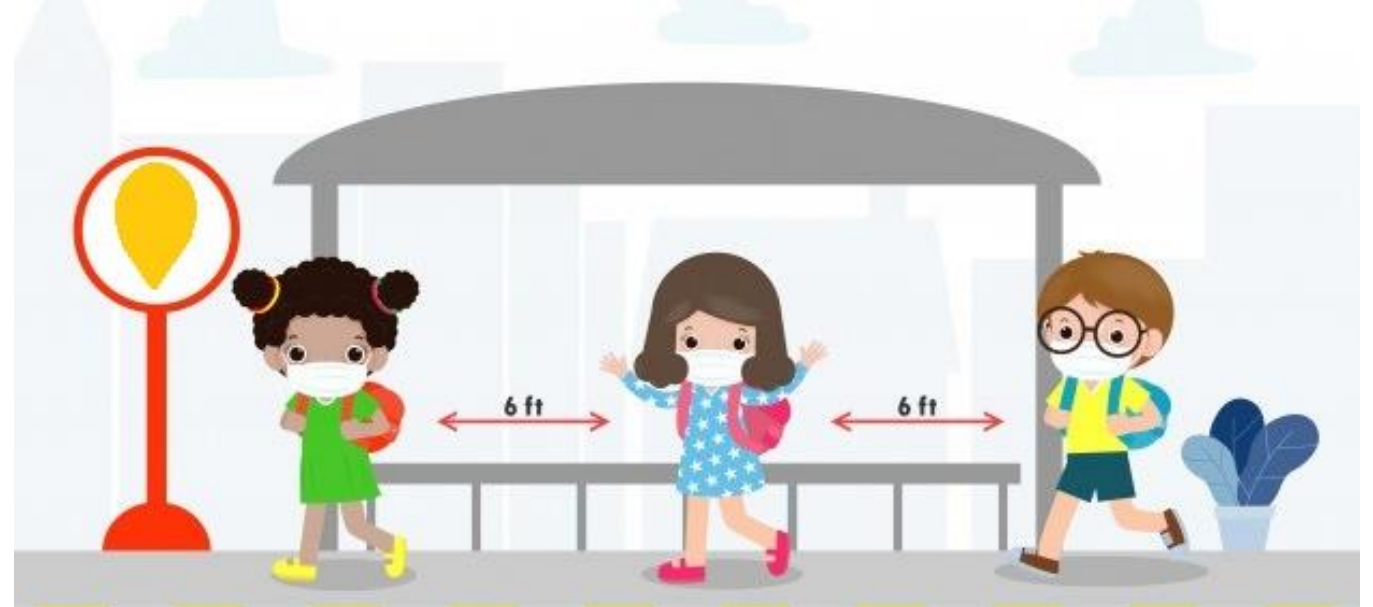
CLASSI 3[^]B e 2[^]B

I **punti di accoglienza** si trovano nel passaggio tra la mensa e la scuola primaria.

Le classi entrano dalla porta posteriore e raggiungono le rispettive aule salendo la rampa di scale di destra.



- I bambini vengono accolti dalle insegnanti al suono della prima campanella (8:00).
- Si mantiene il distanziamento.
- Si indossa la mascherina.
- In fila indiana si entra in classe seguendo il percorso definito per evitare assembramenti (dalle 8:00 alle 8:05).
- SI RACCOMANDA LA PUNTUALITA'.



SOCIAL DISTANCING

**INGRESSO
A SCUOLA**

- I bambini vengono accompagnati dalle insegnanti fino ai punti di accoglienza.
- Si mantiene la distanza.
- Si indossa la mascherina.
- Uno alla volta, i bambini vengono consegnati ai genitori o alle persone delegate dopo il suono della seconda campanella (13:05 – 16:05).



SOCIAL DISTANCING

**USCITA
DA SCUOLA**

- I bambini, che arrivano con il pulmino, entrano a scuola quando tutte le classi hanno liberato i punti di accesso e di accoglienza.
- Vengono accompagnati da un accompagnatore fino ai punti di accoglienza da dove raggiungono le rispettive classi.
- All'uscita, i bambini vengono accompagnati al pulmino dal collaboratore scolastico.



**ENTRATA E USCITA PER
CHI PRENDE IL
PULMINO**

A photograph of a classroom. A female teacher with blonde hair, wearing a white long-sleeved top with a decorative pattern, dark pants, and a white face mask, is walking from left to right. She is looking towards the students. The classroom is filled with students sitting at wooden desks, some facing the teacher and others with their backs to the camera. The room has a bulletin board with various papers and drawings on the wall, and shelves with books and supplies in the background. The lighting is bright, suggesting a well-lit classroom.

3. COMPORTAMENTO IN CLASSE

Nuove modalità di interazione docente-alunni
e alunno-alunno per contrastare il diffondersi
dell'epidemia

IN CLASSE



- I bambini stanno seduti nei loro banchi e si spostano solo in caso di bisogno.
- Indossano la mascherina, soprattutto quando parlano con la maestra o i compagni.
- Rispettano il distanziamento e si igienizzano spesso le mani.

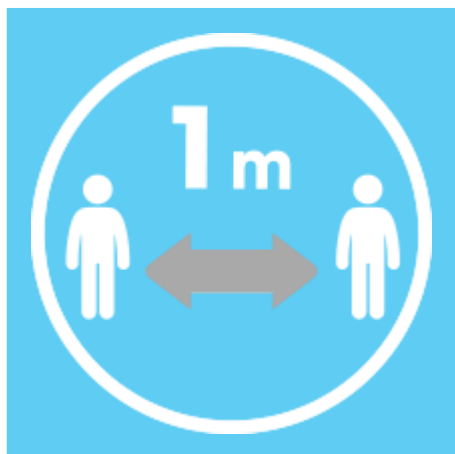
A SCUOLA

- I bambini all'interno della scuola si spostano in modo ordinato rispettando il **DISTANZIAMENTO SOCIALE**.
- Gli indumenti personali (cappotto, cappello ecc.) sono depositati dai bambini nelle proprie borse appese fuori dalle classi.
- Il materiale didattico (quaderni, biro, pennarelli ecc.) non deve essere condiviso con altri alunni e non può essere lasciato a scuola. Solo i libri utilizzati esclusivamente a scuola possono essere lasciati nell'armadio o sotto al banco.



A SCUOLA

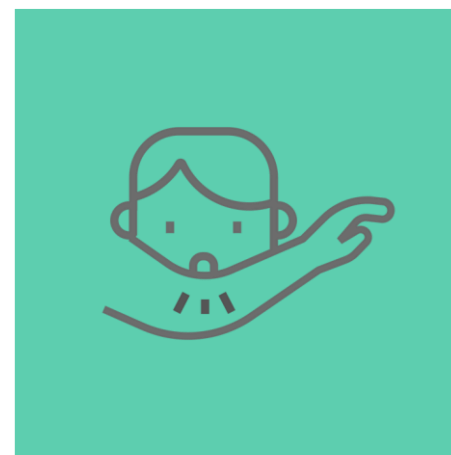
3 REGOLE VANNO SEMPRE RISPETTATE



DISTANZIAMENTO



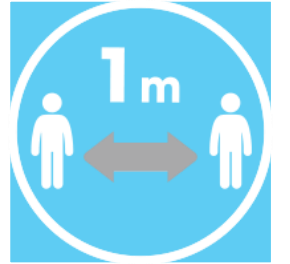
IGIENIZZARE
O LAVARE LE
MANI



STARNUTIRE NEL
GOMITO O NEL
FAZZOLETTO

A SCUOLA

SERVIZI IGIENICI



- I servizi igienici sono punti di particolare criticità nella prevenzione del rischio di contagio da COVID-19.
- I collaboratori disinfettano più volte le superfici toccate. Le finestre rimangono sempre aperte. I docenti distribuiscono agli alunni le salviettine per asciugarsi le mani. E' necessario disinfettare le mani con gel in soluzione alcolica.
- I bambini potranno accedere ai servizi igienici uno alla volta.
- Gli accessi ai servizi vengono autorizzati dai docenti e controllati dai collaboratori scolastici durante le lezioni e la ricreazione per evitare assembramenti.

- La ricreazione viene effettuata all'esterno anche nel periodo autunnale o invernale, se il tempo lo permette.
- Quando non si può uscire, le classi si alternano nello svolgere la ricreazione all'interno del salone adiacente le aule.
- La ricreazione dura 10 minuti. È prevista una doppia pausa per le classi a tempo prolungato.
- I bambini indossano la mascherina perché non si può garantire il distanziamento.



RICREAZIONE

L'attività motoria si distingue in base al «colore» della regione e può essere svolta sia all'aperto che in palestra.

In zona bianca è possibile svolgere attività individuali e di squadra (solo all'aperto).

In zona gialla e arancione si svolgono SOLO attività di tipo individuale.

La palestra viene adeguatamente areata e gli attrezzi igienizzati dopo il loro utilizzo.



ATTIVITA' MOTORIA E ACCESSO IN PALESTRA

COMBATTIAMO
INSIEME
IL COVID-19

**Grazie per la
collaborazione**

