

RI-PARTIAMO IN SICUREZZA

INDICAZIONI PER LE
FAMIGLIE

a.s. 2020/2021

IC. «MATILDE DI CANOSSA»



I punti più importanti

1

Precondizioni igienico-sanitarie

Condizioni necessarie per la presenza a scuola degli alunni

2

Accesso e uscita da scuola

Modalità di accesso e uscita dall'edificio scolastico evitando assembramenti

3

Comportamento in classe

La vita a scuola al tempo del Covid

4

Ricreazione e palestra

Modalità di svolgimento dell'intervallo e delle attività motorie

5

Refezione scolastica

Regole per lo svolgimento della mensa

- È indispensabile una **collaborazione attiva** di studenti e famiglie che dovranno continuare a mettere in pratica i comportamenti generali previsti **per il contrasto alla diffusione dell'epidemia**, nel contesto di una **responsabilità condivisa e collettiva**.



1 . Precondizioni per la presenza a scuola di alunni e alunne

SYMPTOMS



1

Tosse secca persistente

2

Temperatura superiore ai 37,5°

3

Mal di gola

**Chiunque ha
sintomatologia
riconducibile al Covid 19
deve restare a casa.**



2. ACCESSO E USCITA DALL'EDIFICIO SCOLASTICO

- I bambini e i Genitori devono rispettare il distanziamento sociale e indossare la mascherina per garantire le condizioni di sicurezza.
- I Genitori possono accompagnare i loro bambini fino al punto di accesso della scuola: il cancello principale (piccolo a destra).
- È necessario limitare al massimo gli assembramenti durante l'accesso e l'uscita da scuola.



2. ACCESSO E USCITA DALL'EDIFICIO SCOLASTICO



DISTANZIAMENTO SOCIALE

Si deve rispettare la
distanza di almeno 1
metro dalle altre
persone



MASCHERINA

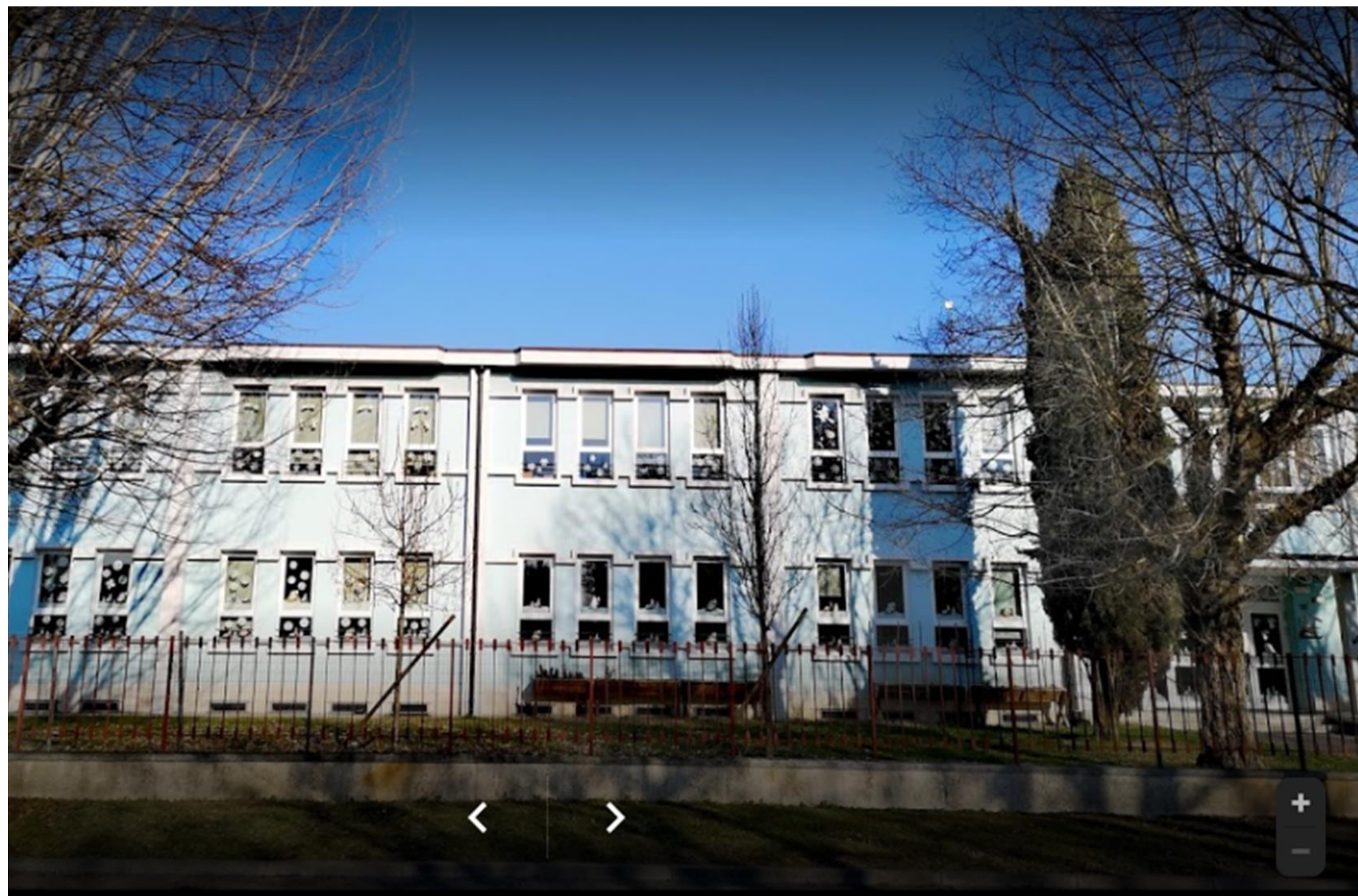
Si deve indossare la
mascherina se non è
possibile rispettare il
distanziamento



PUNTO DI ACCOGLIENZA

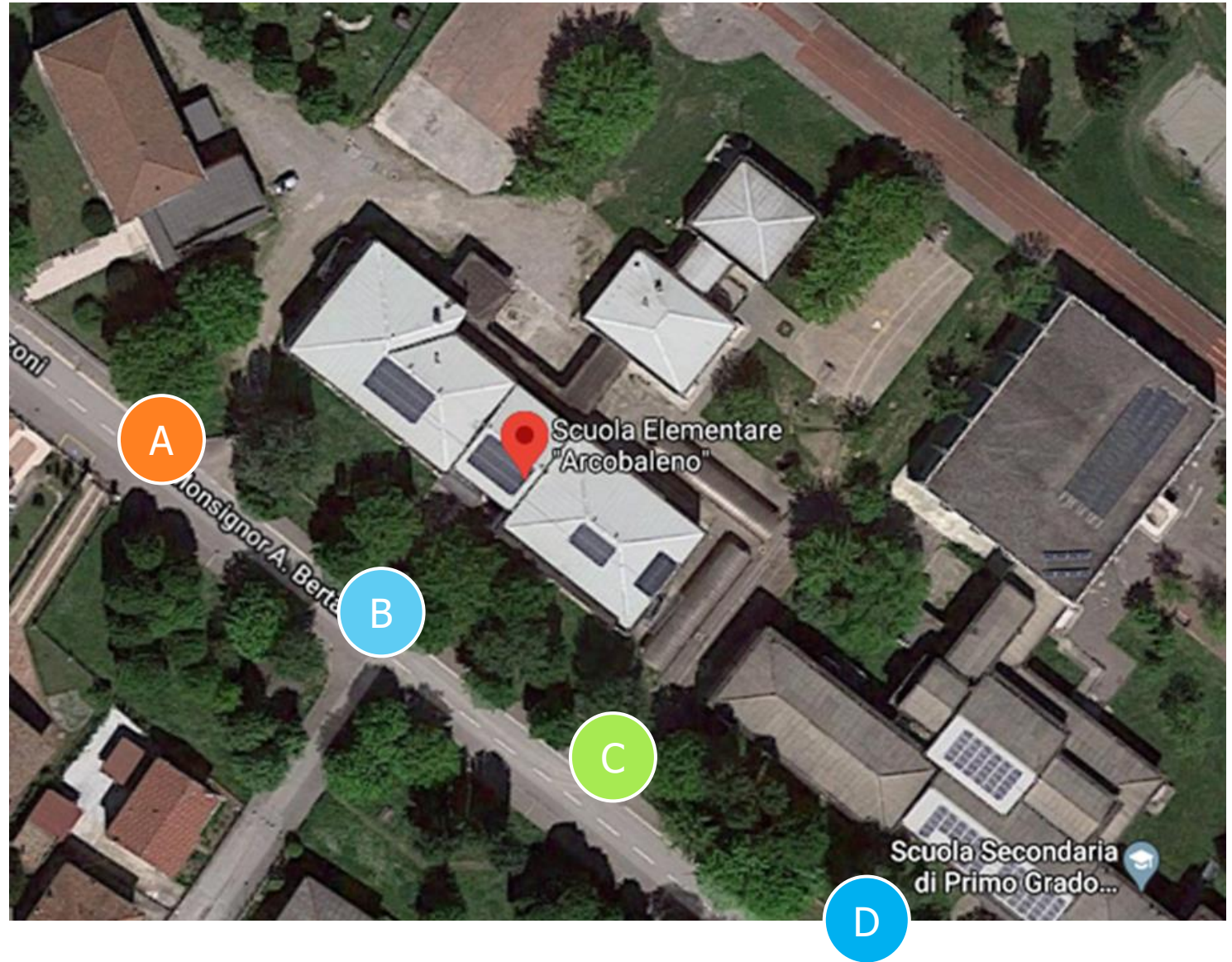
È previsto un punto di
accoglienza per
sezione all'ingresso
per evitare
assembramenti

I NUOVI ACCESSI DELLA SCUOLA PRIMARIA



PUNTI DI ACCESSO

- Per evitare assembramenti, le classi entrano ed escono da scuola attraverso diversi punti di accesso.



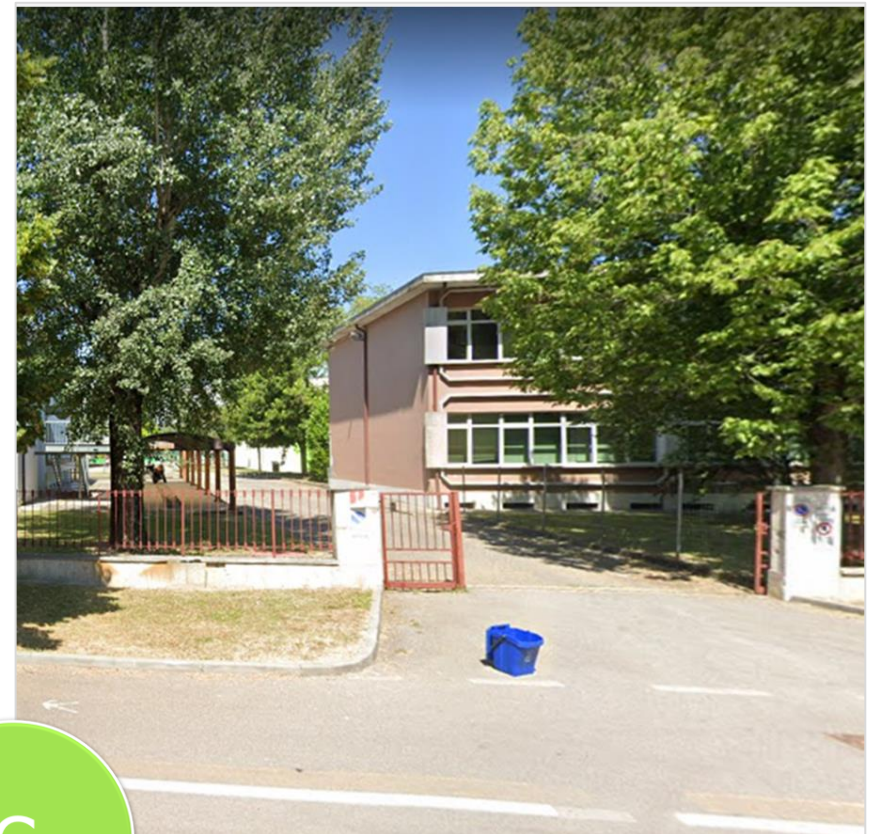
PUNTI DI ACCESSO DELLE CLASSI PRIME, SECONDE E TERZE

CANCELLO LATERALE – LATO
POLIAMBULATORIO



A

CANCELLO LATERALE – LATO
SCUOLA MEDIA



C

**PUNTO DI ACCESSO DELLE
CLASSI QUARTE**

**INGRESSO
PRINCIPALE**
cancello di destra



PUNTO DI ACCESSO DELLE CLASSI QUINTE



CLASSI 5^A-B-C

I bambini entrano da soli dal **cancello principale** e si dirigono verso i **PUNTI DI ACCOGLIENZA**. Le classi, accompagnati dalle insegnanti, entrano dalla **porta principale**.

CLASSE 1^A

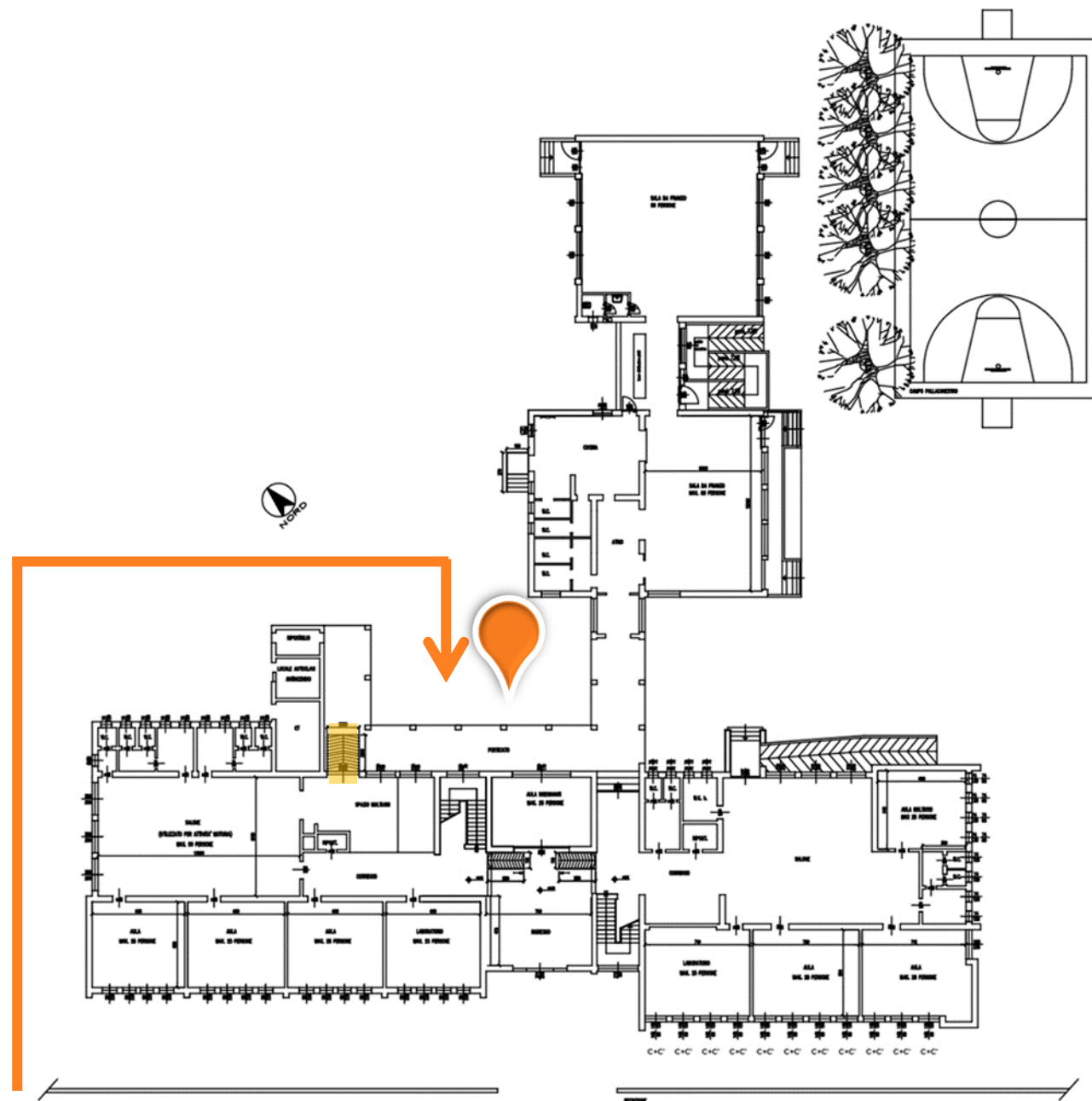
Gruppo Airone Cenerino
Gruppo Riccio

CLASSE 2^B

Gruppo Rosso e gruppo Blu

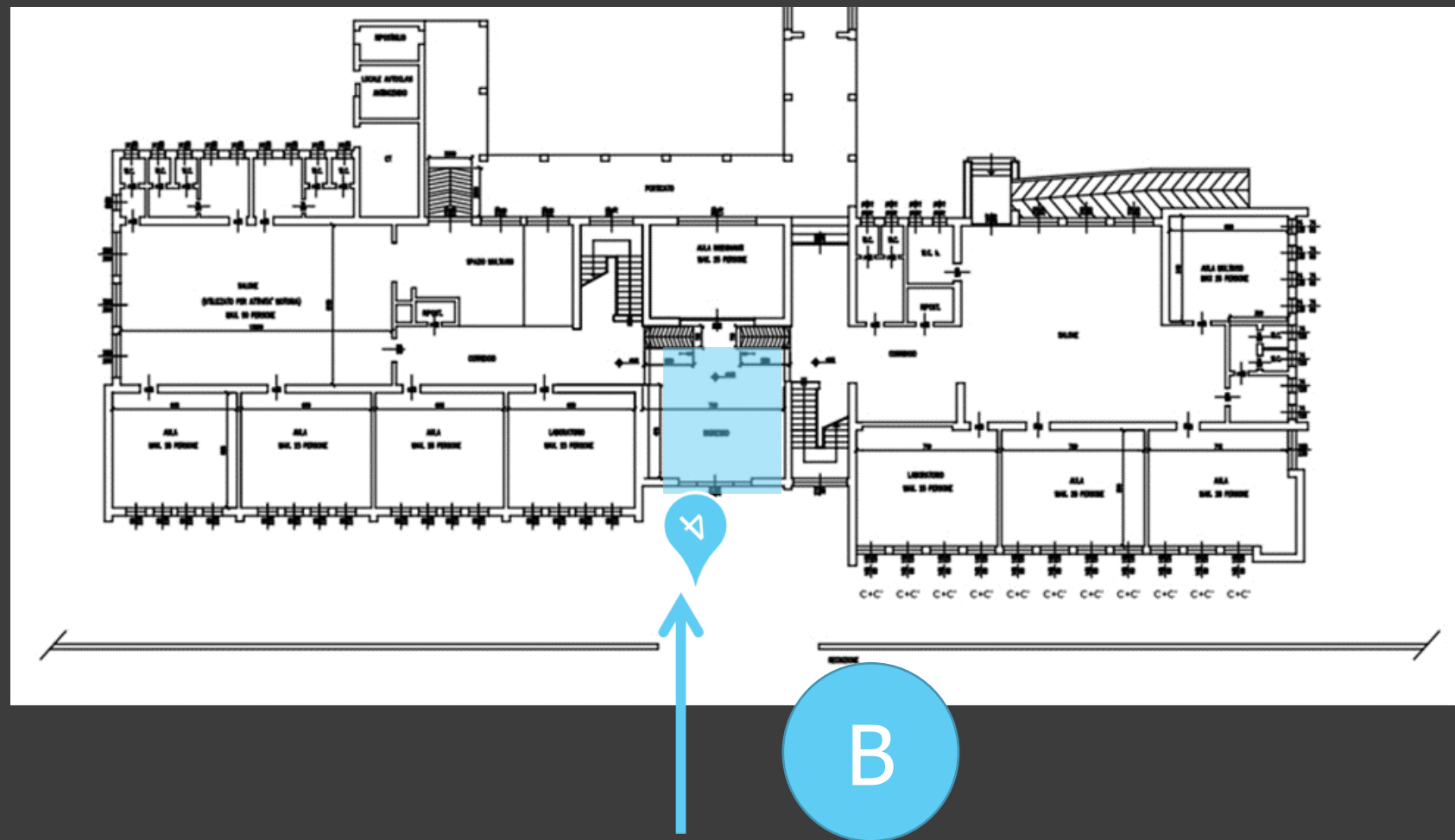
I bambini, accompagnati dai genitori, entrano dal **cancello laterale di sinistra** e si dirigono lungo il percorso segnato verso i **PUNTI DI ACCOGLIENZA**.

A



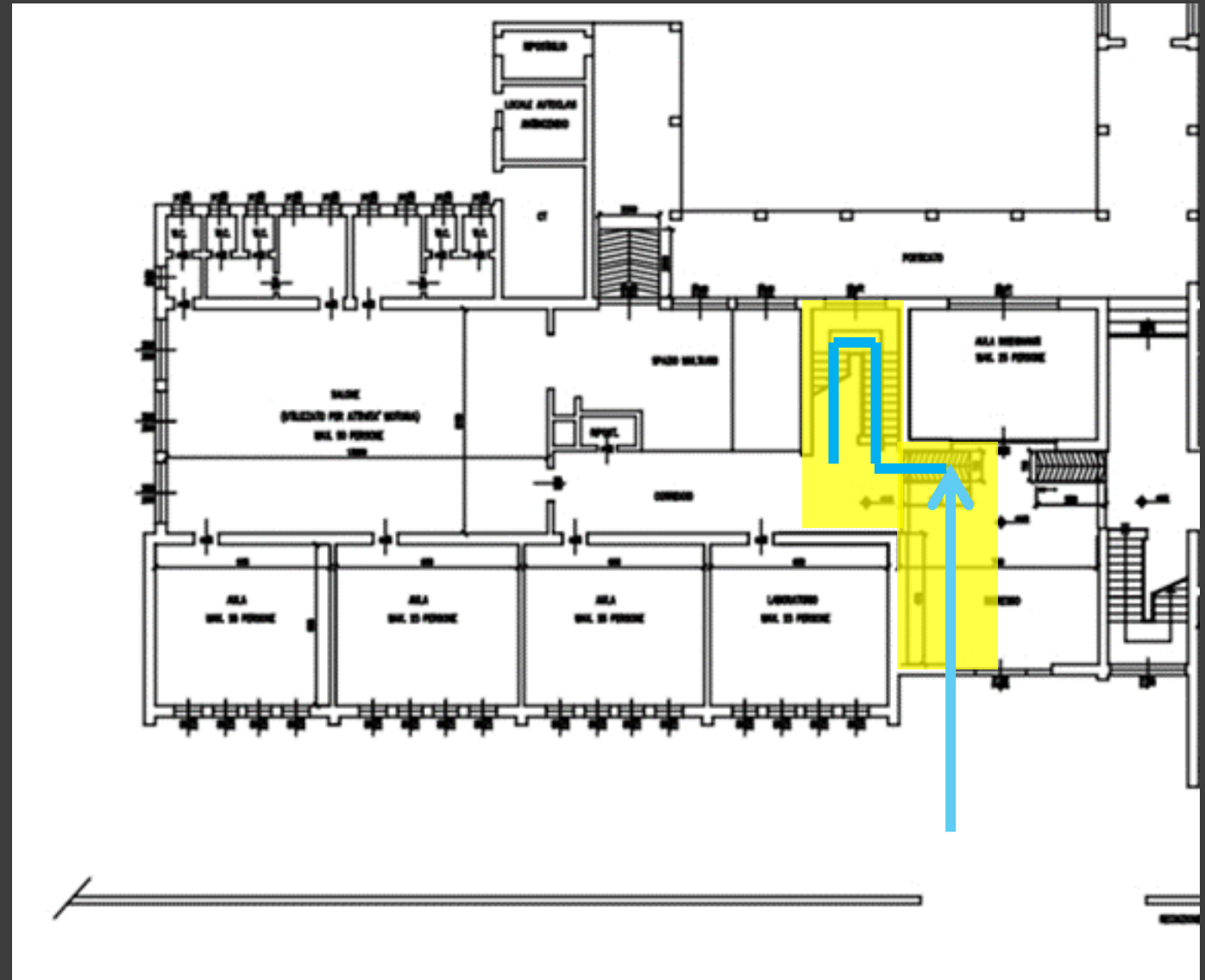
CLASSI 4^A-B-C

I bambini entrano da soli dal **cancello principale di sinistra** e si dirigono lungo il percorso segnato verso i **PUNTI DI ACCOGLIENZA** nel vialetto d'ingresso.



CLASSI 4^A-B-C

Le classi raggiungono le rispettive aule salendo le scale di sinistra, dopo che le classi terze hanno liberato l'ingresso.

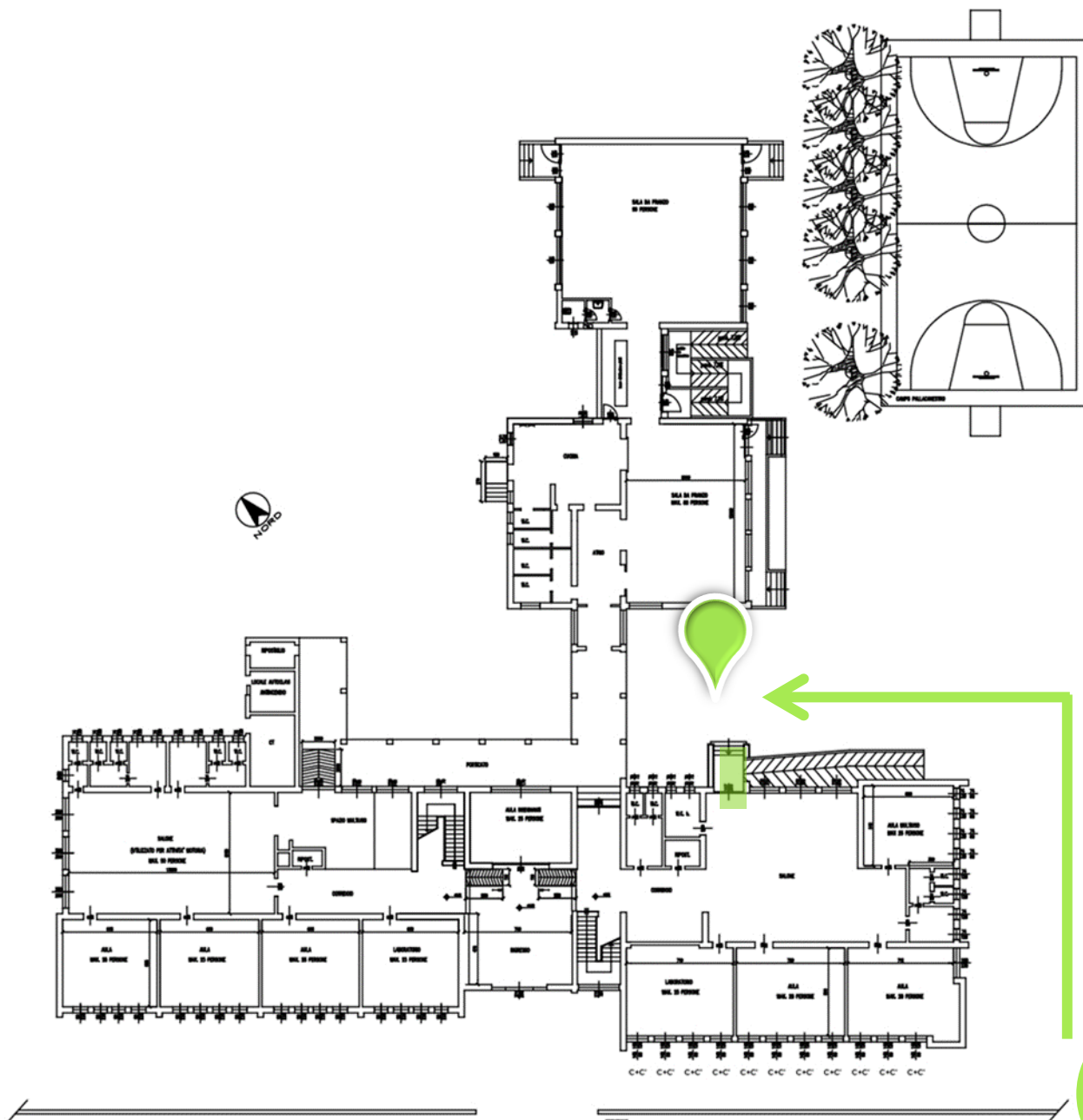


CLASSE 1[^]B
Gruppo Cigno Reale

CLASSE 2[^]A
Gruppo Matilde di Canossa e
Giulio Romano

CLASSI 3[^]A e B

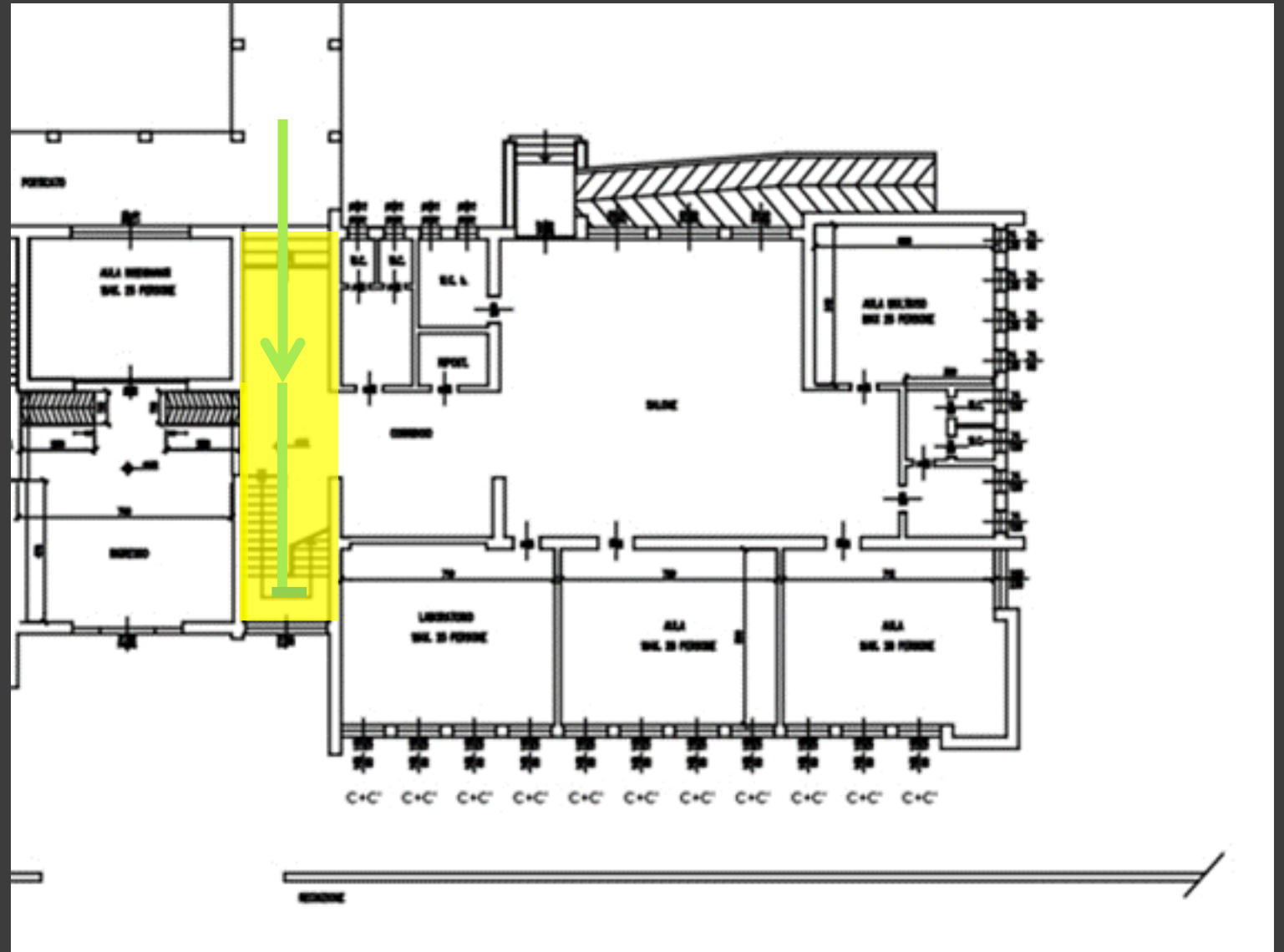
I bambini, accompagnati dai genitori, entrano dal **cancello laterale di destra** e si dirigono lungo il percorso segnato verso il **PUNTO DI ACCOGLIENZA**.



CLASSI 3^A-B

I **punti di accoglienza** si trovano nel passaggio tra la mensa e la scuola primaria.

Le classi entrano dalla porta posteriore e raggiungono le rispettive aule salendo le scale di destra.



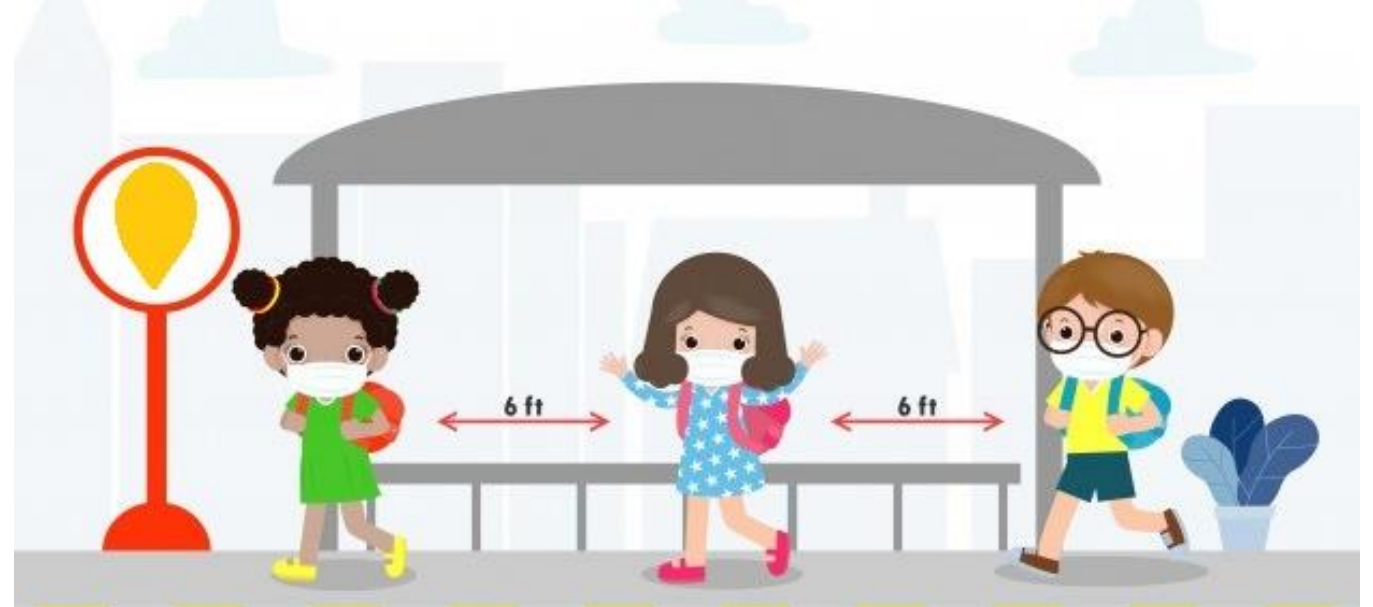
- I bambini vengono accolti dalle insegnanti al suono della prima campanella (8:10).
- Si mantiene il distanziamento sociale.
- Si indossa la mascherina.
- In fila indiana si entra in classe seguendo il percorso definito per evitare assembramenti (dalle 8:10 alle 8:15).
- SI RACCOMANDA LA PUNTUALITA'.



SOCIAL DISTANCING

**INGRESSO
A SCUOLA**

- I bambini vengono accompagnati dalle insegnanti all'uscita dal cancello principale di destra.
- Si mantiene la distanza.
- Si indossa la mascherina.
- Uno alla volta, i bambini vengono consegnati ai genitori o alle persone delegate dopo il suono della seconda campanella (12:55)



SOCIAL DISTANCING

**USCITA
DA SCUOLA**

- I bambini che arrivano con il pulmino entrano a scuola quando tutte le classi hanno liberato i punti di accesso e di accoglienza.
- Vengono accompagnati da un accompagnatore fino ai punti di accoglienza.
- All'uscita, i bambini vengono accompagnati al pulmino dal collaboratore scolastico.



**ENTRATA E USCITA PER
CHI PRENDE IL
PULMINO**



3. COMPORTAMENTO IN CLASSE

Nuove modalità di interazione docente-alunni
e alunno-alunno per contrastare il diffondersi
dell'epidemia

IN CLASSE



- I bambini stanno seduti nei loro banchi e si spostano solo in caso di bisogno.
- Indossano la mascherina quando parlano con la maestra o i compagni.
- Rispettano il distanziamento e si igienizzano spesso le mani.

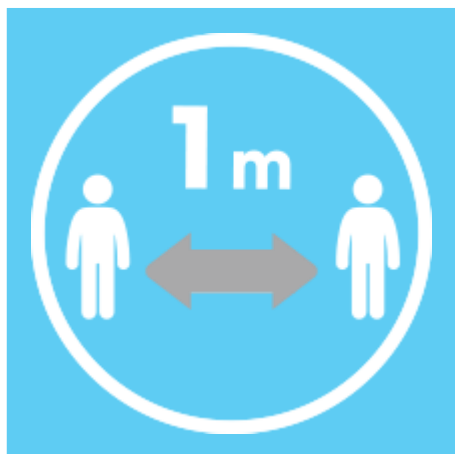
A SCUOLA



- I bambini all'interno della scuola si spostano IN FILA rispettando il DISTANZIAMENTO SOCIALE.

A SCUOLA

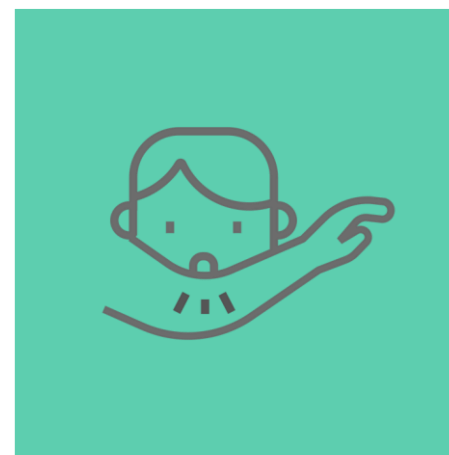
3 REGOLE VANNO SEMPRE RISPETTATE



DISTANZIAMENTO



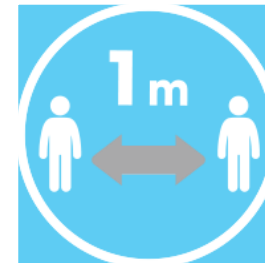
IGIENIZZARE
O LAVARE LE
MANI



STARNUTIRE NEL
GOMITO O NEL
FAZZOLETTO

A SCUOLA

ACCESSO AI SERVIZI IGIENICI



- I servizi igienici sono punti di particolare criticità nella prevenzione del rischio di contagio da COVID-19.
- I collaboratori disinfettano più volte le superfici toccate. Le finestre rimangono sempre aperte. I docenti distribuiscono le salviettine per asciugarsi agli alunni. E' necessario disinfettare le mani con gel in soluzione alcolica al rientro in aula.
- I bambini potranno accedere ai servizi igienici uno alla volta.
- Gli accessi ai servizi vengono autorizzati dai docenti e controllati dai collaboratori scolastici durante le lezioni e la ricreazione per evitare assembramenti.

- La ricreazione viene effettuata all'esterno anche nel periodo autunnale o invernale, se il tempo lo permette.
- Quando non si può uscire, le classi si alternano nello svolgere la ricreazione all'interno del salone adiacente le aule.
- La ricreazione dura 10 minuti.
- I bambini indossano la mascherina perché non si può garantire il distanziamento.



RICREAZIONE

- Si svolge l'attività sportiva all'aperto quando il tempo lo permette.
- Si propongono attività individuali (esercizi a corpo libero), nel caso vengano presentati giochi di squadra è necessario attenersi ai protocolli predisposti dalle singole Federazioni.
- Le finestre degli spogliatoi e dei servizi igienici devono essere sempre aperte.
- Il personale ATA avrà cura di sanificare gli spogliatoi prima dell'accesso di un'altra classe.



ACCESSO IN PALESTRA

COMBATTIAMO
INSIEME
IL COVID-19

**Grazie per la
collaborazione**

