



# **RI-PARTIAMO IN SICUREZZA**

**INFORMATIVA PER LE FAMIGLIE  
DELLA SCUOLA DELL'INFANZIA  
«G.GARIBALDI»**



# I PUNTI PIÙ IMPORTANTI

1

- Precondizioni igienico-sanitarie
- Condizioni necessarie per la presenza a scuola degli alunni

2

- Accesso e uscita da scuola
- Modalità di accesso e uscita dall'edificio scolastico evitando assembramenti

4

- Momenti liberi e attività motoria
- Modalità di svolgimento dei momenti liberi e delle attività motorie

5

- Refezione scolastica
- Regole per lo svolgimento della mensa

# 1 . PRECONDIZIONI PER LA PRESENZA A SCUOLA DI BAMBINI E BAMBINE

- È indispensabile la **collaborazione attiva** delle famiglie che dovranno continuare a mettere in pratica i comportamenti generali previsti **per il contrasto alla diffusione dell'epidemia**, nel contesto di una **responsabilità condivisa e collettiva**.



Chiunque presenta sintomatologia  
riconducibile al Covid-19  
dovrà rimanere a casa. Il rientro in comunità  
dopo 3 gg di assenza prevede il certificato  
medico

1

■ Tosse secca persistente

2

■ Temperatura superiore  
ai 37,5°

3

■ Mal di gola

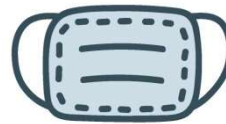
## 2. ACCESSO E USCITA DALL'EDIFICIO SCOLASTICO

- I bambini e i Genitori dovranno rispettare il distanziamento sociale oppure indossare la mascherina per garantire le condizioni di sicurezza.
- I Genitori potranno accompagnare i loro bambini fino agli ingressi stabiliti.
- È necessario limitare al massimo gli assembramenti durante l'accesso e l'uscita da scuola.



### DISTANZIAMENTO SOCIALE

Si deve rispettare la distanza di almeno 1 metro dalle altre persone



### MASCHERINA

Si deve indossare la mascherina se non è possibile rispettare il distanziamento

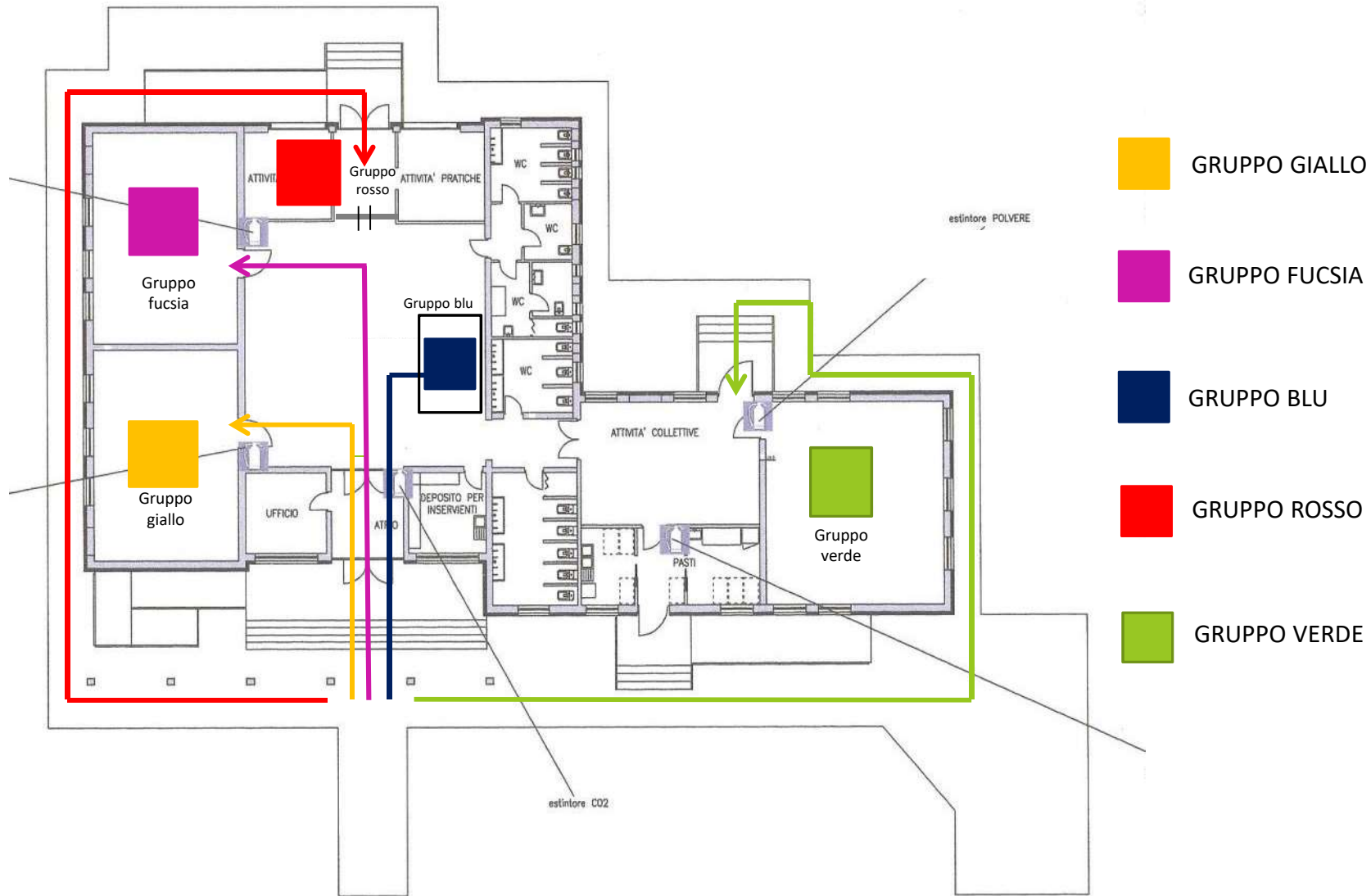


### PUNTI DI RACCOLTA

Sono previsti accessi diretti alle sezioni per evitare assembramenti



## 2. ACCESSO E USCITA DALL'EDIFICIO SCOLASTICO

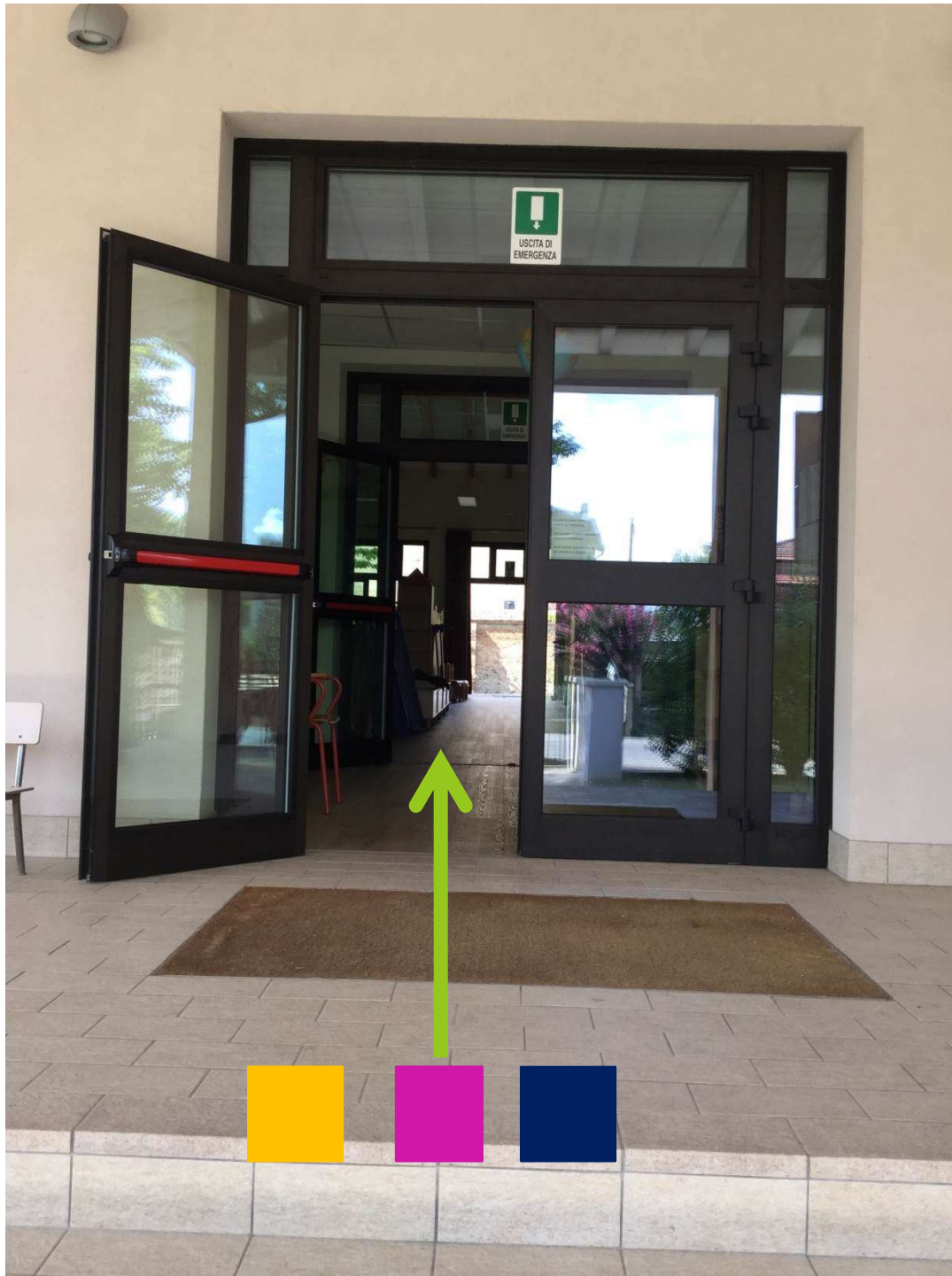







I genitori accompagneranno e andranno a prendere i bambini e le bambine passando dal seguente PUNTO DI ACCESSO

I genitori al momento dell'entrata e dell'uscita dal cancello della scuola dovranno evitare eventuali assembramenti.



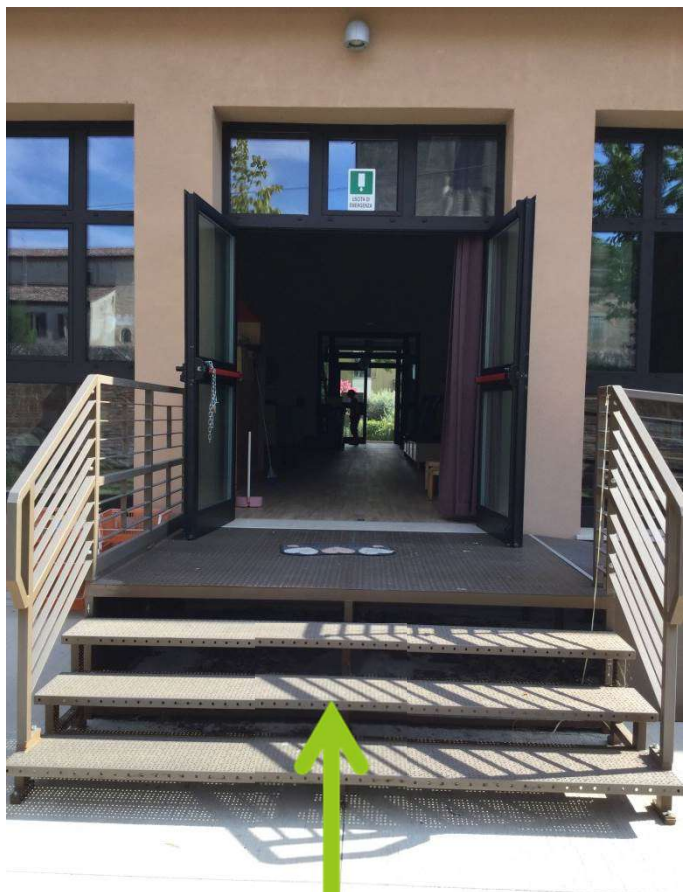


Dall'ingresso anteriore principale entreranno:

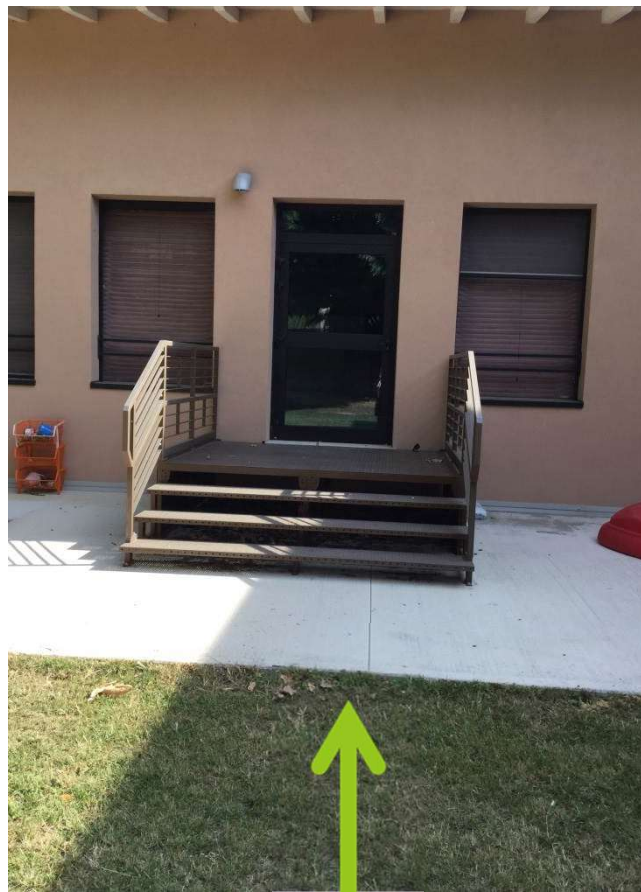
- I bambini del gruppo giallo 
- I bambini del gruppo fucsia 
- I bambini del gruppo blu 

Docenti e collaboratori avranno cura di accogliere i bambini in modo ordinato evitando assembramenti.





Ingresso posteriore lato sinistro: gruppo rosso ■

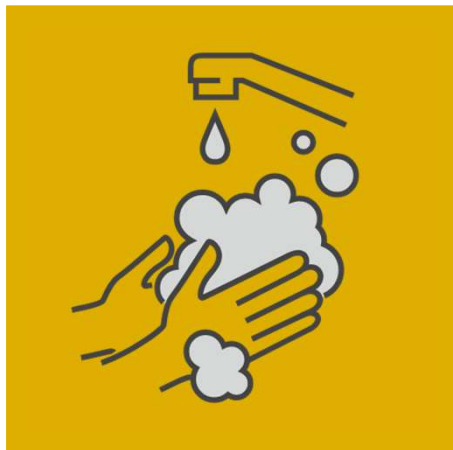


Ingresso posteriore lato destro: gruppo verde ■

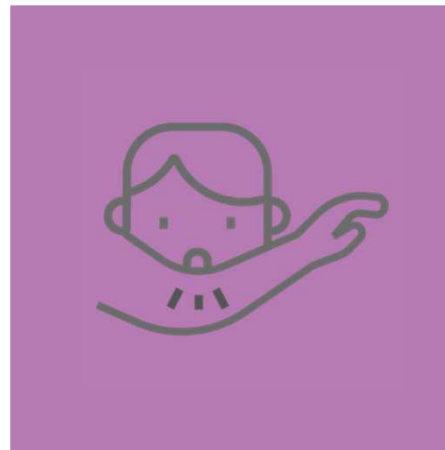
Per facilitare l'accesso agli spazi interni dedicati alle attività didattiche verrà predisposta apposita cartellonistica.



## PERMANENZA A SCUOLA



IGIENIZZARE O LAVARE LE MANI



STARNUTIRE NEL GOMITO O NEL FAZZOLETTO

Sarà prerogativa delle docenti attivare modalità e strategie idonee all'acquisizione di comportamenti corretti, in relazione all'età dei bambini e delle bambine, garantendo in ogni caso l'opportunità di vivere esperienze significative.

### 3.MOMENTI LIBERI E ATTIVITA' MOTORIA



I momenti di gioco e le attività motorie verranno svolte, tempo permettendo, all'aria aperta.

Tutti i bambini e le bambine avranno l'opportunità di utilizzare gli spazi all'aperto garantendo la costante sanificazione degli arredi esterni.

Le docenti avranno cura di organizzare le attività all'aperto evitando gli assembramenti.



## 4. REFEZIONE SCOLASTICA



- I bambini consumeranno il pasto all'interno della propria sezione.
- L'apparecchiatura garantirà il distanziamento, ma non precluderà le relazioni.
- Il personale e le insegnanti si sposteranno tra i tavoli indossando la mascherina.
- I collaboratori sanificheranno gli ambienti prima e dopo il consumo del pasto.



# **COMBATTIAMO INSIEME IL COVID-19**

Grazie per la collaborazione

