



RI-PARTIAMO IN SICUREZZA

**INFORMATIVA PER LE FAMIGLIE
DELLA SCUOLA DELL'INFANZIA
«IL GIROTONDO»**



I PUNTI PIÙ IMPORTANTI

1

Precondizioni
igienico-sanitarie

Condizioni
necessarie per la
presenza a scuola
degli alunni

2

Accesso e uscita da
scuola

Modalità di accesso
e uscita dall'edificio
scolastico evitando
assembramenti

4

Momenti liberi e
attività motoria

Modalità di
svolgimento dei
momenti liberi e
delle attività motorie

5

Refezione scolastica

Regole per lo
svolgimento della
mensa

1 . PRECONDIZIONI PER LA PRESENZA A SCUOLA DI BAMBINI E BAMBINE

- È indispensabile la **collaborazione attiva** delle famiglie che dovranno continuare a mettere in pratica i comportamenti generali previsti **per il contrasto alla diffusione dell'epidemia**, nel contesto di una **responsabilità condivisa e collettiva**.



Chiunque presenta sintomatologia riconducibile al Covid-19 dovrà rimanere a casa. Il rientro in comunità dopo 3 gg necessita di certificato medico

1

■ Tosse secca persistente

2

■ Temperatura superiore ai 37,5°

3

■ Mal di gola

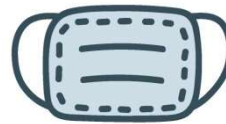
2. ACCESSO E USCITA DALL'EDIFICIO SCOLASTICO

- I bambini e i Genitori dovranno rispettare il distanziamento sociale oppure indossare la mascherina per garantire le condizioni di sicurezza.
- I Genitori potranno accompagnare i loro bambini fino agli ingressi stabiliti.
- È necessario limitare al massimo gli assembramenti durante l'accesso e l'uscita da scuola.



DISTANZIAMENTO SOCIALE

Si deve rispettare la distanza di almeno 1 metro dalle altre persone



MASCHERINA

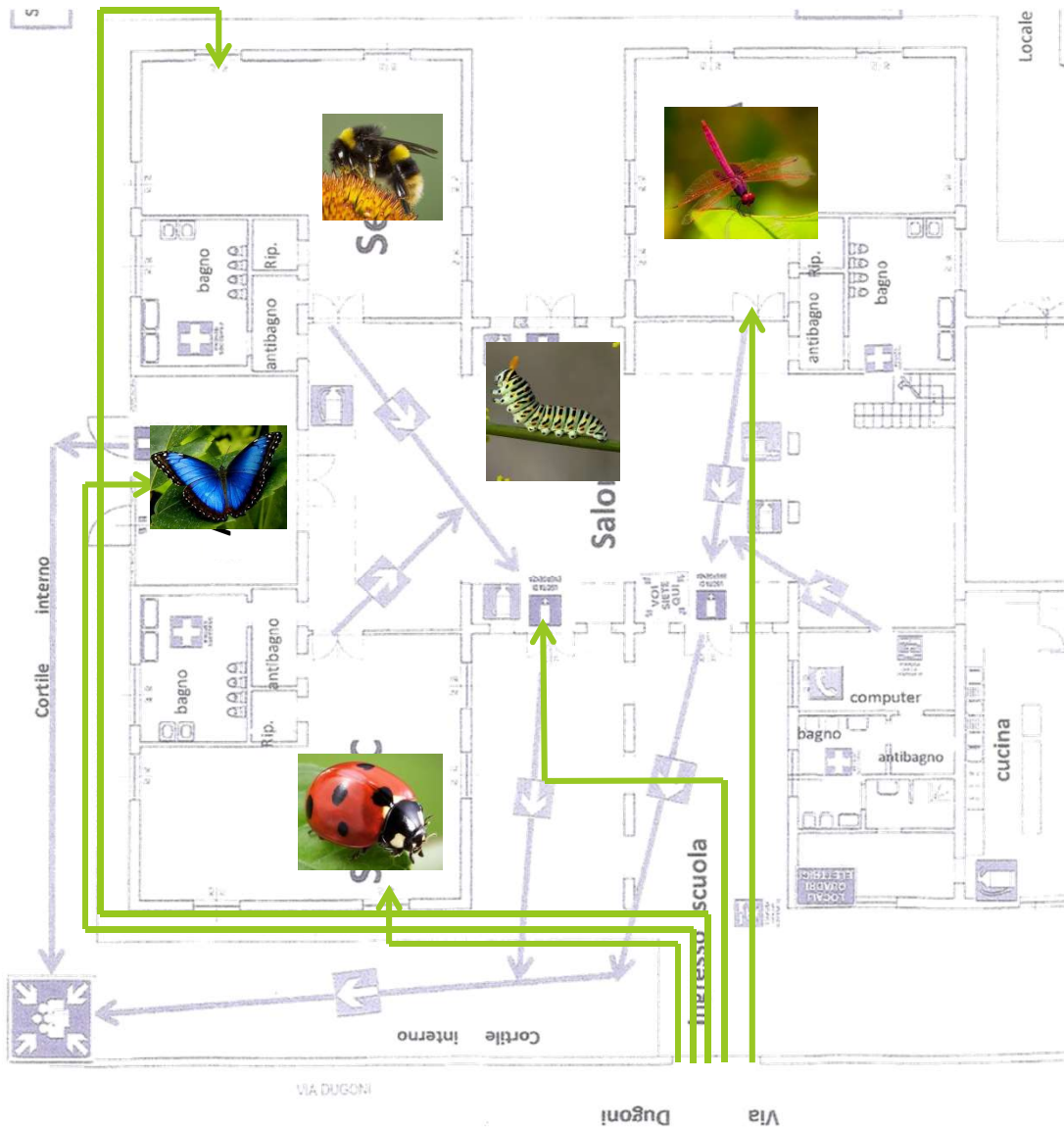
Si deve indossare la mascherina se non è possibile rispettare il distanziamento



PUNTI DI RACCOLTA

Sono previsti accessi diretti alle sezioni per evitare assembramenti

2. ACCESSO E USCITA DALL'EDIFICIO SCOLASTICO



GRUPPO DELLE LIBELLULE



GRUPPO DEL BRUCO



GRUPPO DELLE COCCINELLE



GRUPPO DELLE FARFALLE



GRUPPO DELLE API



I genitori accompagneranno e andranno a prendere i bambini e le bambine passando dal seguente PUNTO DI ACCESSO

I genitori al momento dell'entrata e dell'uscita dal cancello della scuola dovranno evitare eventuali assembramenti.



Ingresso anteriore
laterale: gruppo del
bruco



Ingresso principale:
gruppo delle libellule



Ingresso posteriore:
gruppo delle api





Ingresso anteriore
laterale: gruppo delle
coccinelle



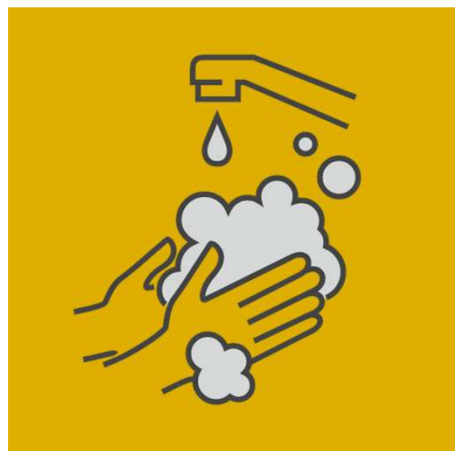
Ingresso laterale: gruppo
delle farfalle



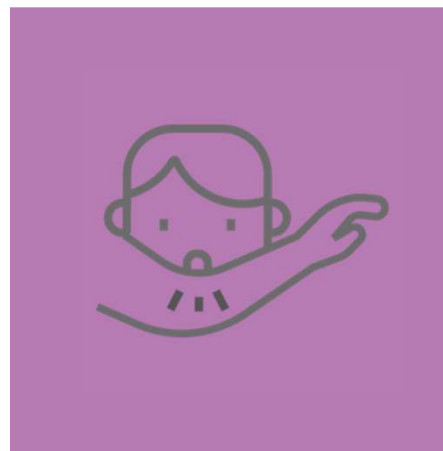
Per facilitare
l'accesso agli
spazi interni
dedicati alle
attività
didattiche
verrà
predisposta
apposita
cartellonistica.



PERMANENZA A SCUOLA



IGIENIZZARE O LAVARE LE MANI



STARNUTIRE NEL GOMITO O NEL FAZZOLETTO

Sarà prerogativa delle docenti attivare modalità e strategie idonee all'acquisizione di comportamenti corretti, in relazione all'età dei bambini e delle bambine, garantendo in ogni caso l'opportunità di vivere esperienze significative.

3.MOMENTI LIBERI E ATTIVITA' MOTORIA



I momenti di gioco e le attività motorie verranno svolte, tempo permettendo, all'aria aperta.

Tutti i bambini e le bambine avranno l'opportunità di utilizzare gli spazi all'aperto garantendo la costante sanificazione degli arredi esterni.

Le docenti avranno cura di organizzare le attività all'aperto evitando gli assembramenti.

4. REFEZIONE SCOLASTICA



- I bambini consumeranno il pasto all'interno della propria sezione.
- L'apparecchiatura garantirà il distanziamento, ma non precluderà le relazioni.
- Il personale e le insegnanti si sposteranno tra i tavoli indossando la mascherina.
- I collaboratori sanificheranno gli ambienti prima e dopo il consumo del pasto.



COMBATTIAMO INSIEME IL COVID-19

Grazie per la collaborazione

